

## 1.1. НАСЛОВНА СТРАНА

### 1- ПРОЈЕКАТ АРХИТЕКТУРЕ

Инвеститор: “Аутопревоз – Горњи Милановац” А.Д. ,  
Војводе Мишића 26,  
Горњи Милановац, Србија

Објекат: Зграда за трговину на мало – супермаркет  
и трафостаница МБТС, тип Ц 1x630 (1000) kVA  
на КР 600/1 КО Горњи Милановац

Врста техничке документације: ИДР Идејно решење

Назив и ознака дела пројекта: 1- пројекат архитектуре

За грађење/извођење радова: Нова градња

Печат и потпис: Пројектант:  
АТЕЉЕАЛ ДОО ВРЊАЧКА БАЊА  
ОГРАНАК БЕОГРАД,  
Јурија Гагарина 28а/20  
11070 Нови Београд, Србија

Одговорно лице:  
Бранимир Лукић, диа



Печат и потпис:

Одговорни пројектант:  
Бранимир Лукић, диа  
Број лиценце: 300 J194 10



Број дела пројекта:  
Место и датум:

П-5-2/18  
Београд, фебруар 2018.

## 1.2. САДРЖАЈ

1.1.	Насловна страна
1.2.	Садржај
1.3.	Решење о одређивању одговорног пројектанта
1.4.	Изјава одговорног пројектанта
1.5.	Текстуална документација
1.6.	Нумеричка документација
1.7.	Графичка документација

### 1.3. РЕШЕЊЕ О ОДРЕЂИВАЊУ ОДГОВОРНОГ ПРОЈЕКТАНТА

На основу члана 128. Закона о планирању и изградњи ("Службени гласник РС", бр. 72/09, 81/09-исправка, 64/10 одлука УС, 24/11 и 121/12, 42/13–одлука УС, 50/2013–одлука УС, 98/2013–одлука УС, 132/14 и 145/14) и одредби Правилника о садржини, начину и поступку израде и начин вршења контроле техничке документације према класи и намени објеката ("Службени гласник РС", бр. 23/2015, 77/2015, 58/2016, 96/2016 и 97/17 ) као:

#### ОДГОВОРНИ ПРОЈЕКТАНТ

за израду пројекта архитектуре који је део идејног решења за новопроектовани објекат за трговину на мало – супермаркет и трафостаницу МБТС, тип Ц 1х630 (1000) kVA на КР 600/1 КО Горњи Милановац :

Бранимир Лукић, диа .....број лиценце: 300 J194 10

Пројектант: АТЕЉЕАЛ ДОО ВРЊАЧКА БАЊА  
ОГРАНАК БЕОГРАД,  
Јурија Гагарина 28а/20  
11070 Нови Београд, Србија

Одговорно лице/заступник: Бранимир Лукић, диа

Печат: Потпис:



Број техничке документације: П-5-2/18

Место и датум: Београд, фебруар 2018.

#### 1.4. ИЗЈАВА ОДГОВОРНОГ ПРОЈЕКТАНТА ПРОЈЕКТА ИДЕЈНОГ РЕШЕЊА АРХИТЕКТУРЕ

Одговорни пројектант пројекта архитектуре, који је део Пројекта за локацијске услове за пројектовање објекта за трговину на мало – супермаркет и трафостаницу МБТС, тип Ц 1х630 (1000) kVA на КР 600/1 КО Горњи Милановац :

Бранимир Лукић, диа

#### ИЗЈАВЉУЈЕМ

1. да је пројекат израђен у складу са Законом о планирању и изградњи, прописима, стандардима и нормативима из области изградње објеката и правилима струке;
2. да су при изради пројекта поштоване све прописане и утврђене мере и препоруке за испуњење основних захтева за објекат и да је пројекат израђен у складу са мерама и препорукама којима се доказује испуњеност основних захтева.

Одговорни пројектант : Бранимир Лукић, диа  
(ИДР Идејно решење)  
Број лиценце: 300 J194 10

Печат: Потпис:



Број техничке документације: П-5-2/18

Место и датум: Београд, фебруар 2018.

## **1.5. ТЕКСТУАЛНА ДОКУМЕНТАЦИЈА**

# ТЕХНИЧКИ ОПИС

## ОПШТИ ПОДАЦИ :

- 1.1 ПРОЈЕКАТ:** идејно решење ИДР
- 1.2 ОБЈЕКАТ:** Зграда за трговину на мало - супермаркет и трафостаница МБТС, тип Ц 1х630 (1000) kVA
- 1.3 ЛОКАЦИЈА:** КП 600/1 КО Горњи Милановац
- 1.4 ИНВЕСТИТОР:** “Аутопревоз – Горњи Милановац” А.Д. ,  
Војводе Мишића 26,  
Горњи Милановац, Србија

## ПЛАНСКИ ОСНОВ:

Плански основ за израду ИДР за новопроектовани објекат за трговину на мало – супермаркет и трафостаницу МБТС, тип Ц 1х630 (1000) kVA на КП 600/1 КО Горњи Милановац је:

- План генералне регулације “Горњи Милановац 2025“ (“Сл. Гл. Општине Г. Милановац“ бр. 18/2013

### 1. ЛОКАЦИЈА:

На предметној парцели КП 600/1 се овим решењем превиђају новопроектовани објекат за малопродају – супермаркет и трафостаница. Површина парцеле је 9753 m<sup>2</sup> .

Парцела је неправилног облика правца пружања приближно север – југ. Са источне стране се граничи са саобраћајницом којом се излази на Ибарску магистралу а са западне са насипом уз реку Деспотовицу.

Пројектом се предвиђа један слободностојећи објекат у западном делу . Намена објекта је супермаркет – објекат за трговину на мало. Поред овог објекта предвиђена је и трафостаница МБТС, тип Ц 1х630 (1000) kVA у јужном делу парцеле са обезбеђеним слободним простором испред трафостанице од 3,50m.

Тренутно се на овом простору налазе 4 објекта и један нелегални објекат и сви ови објекти су предвиђени за рушење.

Колски прилаз комплексу је превиђен са парцеле КП600/5 којом се излази на постојећу саобраћајницу која излази на Ибарску магистралу у непосредној близини предметне парцеле.

Предвиђена је висина супермаркета на вишој страни 6,90 м а на нижој 5,90м. Спратност објекта супермаркета је Пр.

### ПАРКИНГ МЕСТА

- На парцели је остварено 116 паркинг места, од тога:
  - 6 паркинг места за хендикепиране (димензије 3,70x5,20 m)
  - 2 паркинг места за родитеље са децом димензија 3,70x5,20 m
  - 64 стандардна паркинг места (димензије 2,70x4,80 m)
  - 44 стандардна паркинг места (димензије 2,70x5,20 m).

Димензије паркинг места су 2,70x4,80 m ка зеленим површинама и уз објекат и 2,70x5,20 m у средњем делу паркинга.

### ЗЕЛЕНИЛО

- На парцели је остварено 31,15% (3038,67 m<sup>2</sup>) зелених површина.

### ЗАУЗЕТОСТ

- Заузетост објектима на парцели (супермаркет и трафостаница) износи 22,65% - укупна површина под објектима је 2208,60 m<sup>2</sup>.

### ОСТАЛО

Парцела се ка улицама не ограђује док се ка реци и суседним парцелама 47/2, 11163/1, 600/7 и 600/6 предвиђа ограда типа Legi или слично. За коту ±0.00 објекта супермаркета је усвојена апсолутна кота 311,45 како би падови на парцели (од објекта) били према захтеву Инвеститора (2% уз објекат и 1-2% даље ка суседним саобраћајницама).

На парцели је поред објекта супермаркета, трафостанице и паркинг места планиран плато за дизел агрегат и хидроцил по потреби и ограђен бокс за контејнере.

Простор за колица за потрошаче је планиран испод надстрешнице објекта уз улаз.

На источном делу парцеле је уз границу парцеле формиран тротоар за кретање пошака и пешачки прилаз који обележеном стазом води пешаке до самог улаза у објекат.

На најистуренијем делу парцеле са источне стране планира се велики рекламни пилон висине 7,5 m. На колским улазима ће бити пројектована подизне рампе која би спречавала паркирање возила у време када супермаркет не ради.

## **2. ФУНКЦИЈА:**

Објекат је правоугаоног облика, габарита сса 36,89x67,63 m и оријентисан дужом страном у правцу приближно север - југ.

Улаз у објекат је постављен на углу објекта са северне стране. Кота приступа објекту на месту улаза је такође 0,00 док се око објекта предвиђа тротоар на коти +0,10 m.

У приземљу објекта је пројектован ветробран за улаз купаца, у североисточном углу објекта. У оквиру ветробрана су јасно диференцирана унутрашња врата за улаз и за излаз из објекта. Преко врата за улаз се из ветробрана директно приступа продајној зони са рафовима и касама као и пекари која је позиционирана близу улазне зоне.

На фасади ка суседној парцели са западне стране су пројектовани евакуациони излази и прозори на висини 4.00 m, док је фасада са северне стране потпуно устакљена у зони продајног простора иза каса тако да је унутрашњи простор сагледив споља у том делу.

Са стране објекта супротној од улаза за купце пројектован је улаз за доставу по краћој бочној страни објекта преко рампе нагиба 5,4%. Преко просторије за директну доставу роба се смешта у пријемну зону а даље у дневни магацин или у расхладне коморе, просторије паралелне са предњом фасадом објекта. На другој страни улаза у магацине и коморе налази се излаз из истих куда роба иде даље у продајни простор. У углу објекта уз дневни магацин се налази техничка просторија која има улаз само из спољашњег простора. На фасади ка паркингу се поред главног улаза и ветробрана налазе још двоја евакуациона врата. У продужетку дневног магацина се налазе помоћне просторије – остава, просторија за видео надзор, блок гардероба и тоалет за запослене, одвојене за мушкарце и жене, сервер соба, просторија за запослене, соба за састанке. У северозападном делу објекта налази се каса канцеларија, којој се приступа из продајног простора.

Уз ветробран на фасади ка паркингу се налази просторија за амбалажу са могућношћу да се из ветробрана отвори веза са овом просторијом и машином за поврат амбалаже коју би купци сакупили и убацивали из простора ветробрана.

Светла висина просторија иде од 5,35 до 6,32 m од пода до доње површине профилисаног лима. Минимална висина у продајном простору испод носача је 4,00m.

У простору магацина и ране доставе предвиђа се платформа за опрему која служи за смештај клима коморе и којој се приступа преко пењалица.

Пројектован је кос једноводан кров нагиба 1,75° (3.06%). Висина венца је +6,90m ка паркингу, а висина венца ка суседним парцелама на југозападу је +5,90 m .

Са северозападне стране објекта планирана је надстрешница ширине око 3,5 m због заштите стаклене зид завесе од сунца, која се наставља на једном делу североисточне фасаде код улазног ветробрана, у ширини од 4,2 m. Надстрешница се носи на челичним стубовима.



#### ПРЕГЛЕД БРГП И НЕТО ПОВРШИНА :

Укупна површина парцеле : 9.753,00 m<sup>2</sup>

#### Преглед БРГП по СРПС(ЈУС)-у :

УКУПНО БРГП СУПЕРМАРКЕТА : 2 191,30 m<sup>2</sup>

УКУПНО БРГП ТРАФОСТАНИЦЕ : 17,30 m<sup>2</sup>

УКУПНА БРГП ОБЈЕКТА НА ПАРЦЕЛИ : 2 208,60 m<sup>2</sup>

#### Преглед НЕТО ПОВРШИНА по СРПС(ЈУС)-у :

УКУПНО НЕТО СУПЕРМАРКЕТА : 2 057,69 m<sup>2</sup>

УКУПНО НЕТО ТРАФОСТАНИЦЕ : 15,63 m<sup>2</sup>

УКУПНО НЕТО ПОВРШИНА ОБЈЕКТА: 2 073,32 m<sup>2</sup>

### 3. КОНСТРУКЦИЈА:

Конструктивни систем је скелетни са префабрикованим аб стубовима и гредама. Темљење се врши на темeljима самцима са преф чашицама и везним гредама. Кровна конструкција је префабрикована предходно напрегнута бетонска конструкција са слаганим кровом преко аб рожњача.

### 4. МАТЕРИЈАЛИЗАЦИЈА:

#### ФАСАДНИ ЗИДОВИ :

Сви спољашњи фасадни зидови су од клима блока 38 см и термоизолације од камене вуне дебљине 5 см и завршна обрада од фасадног силиконског малтера зарибаног у белој боји RAL 9010. Сокла објекта се ради до висине од 45 см од коте 0,00 од стиродура типа BASF дебљине 5 см, и водоодбијајућег цементног премаза са завршном обрадом од фасадног силиконског малтера зарибаног у ахат – сивој боји, RAL 7038.

Висина венца на источној страни износи 6,90 м. Висина венца на анексу за доставу износи 4,35м. Висина надстрешнице испред улаза је на коти 4,70 м док је светла висина простора испод надстрешнице 4,00 м. Висина венца на западној страни где је постављен хоризонтални олук износи 5,90 м.

#### УНУТРАШЊИ ЗИДОВИ :

Преградни зидови су рађени двојачко : масивни су од блока 38, 25 и 12см обострано малтерисани а остали су гипскартонски на металној подконструкцији.

#### СТОЛАРИЈА И БРАВАРИЈА :

Фасадна столарија је алуминијумска са klima quard solar стаклом. Стаклена фасада зид завеса у улазној зони и на бочној застакљеној фасади је од алуминијумских профила у којима је челични профил, типа Schuco или слично. Дуж застакљене фасаде је предвиђена надстрешница на коти 4,00м, са челом обложеним пластифицираним челичним лимом, ширине око 3,5м на северној фасади и 4,2м на источној фасади код улазног дела.

Унутрашња столарија су: дуплошперована медијапан врата (пластифицирана иверица). Евакуациона врата ка споља су челична. Врата између магацина и продајног

простора су брза врата, врата за снабдевање на просторији доставе су сегментна врата типа Normann Lidl врата.

#### ПОДОВИ :

У већем делу објекта се раде гранитне керамичке плочице димензија и у боји према избору инвеститора, лепљене флексибилним цементним лепком са фугом од 3 mm. У тоалетима се ради хидроизолација преко цементне кошуљице- минерални заптивач са слојем прајмера (премаз). У ветробрану се поставља dust off стаза димензија 3x3m.

Једино се у сервис соби ради антистатик под типа sikafloor 262 ASThix или слично.

#### ПЛАФОНИ :

У продајном простору је видан кровни профилисани лим као и све инсталације испод крова и овај простор се не крије спуштеним плафоном. Изнад пекаре се монтира метални спуштени плафон на металној подконструкцији и растеру 60x60 cm. У свим помоћним просторијама се поставља спуштени плафон на висини од 250 cm од пода такође растер 60x60 плафон, сем у тоалетима где се поставља влагоотпорни монолитни гипскартонски плафон.

#### ОЛУЦИ :

Олуци и олучне вертикале су од пластифицираног челичног лима.

Опшивке су од алуминијумског лима за прозоре и поцинкованог лима за зидове у боји према избору пројектанта.

#### КРОВ :

Кровни покривач је ФПО хидроизолациона кровна мембрана типа Bauder Thermoplan T15 дебљине d=1.5mm. Кров је једноводан и нагиб кровне равни је 1,75°(3,06%).

### **5. ТРАФОСТАНИЦА**

Трафостаница је пројектована као независан објекат од монтажних бетонских елемената који се у сувој монтажи склапају на месту уградње. Димензије објекта условљене су опремом која се уграђује унутар трафостанице. Трафостаница је унуташњих димензија 316x494 cm, а спољашњих 336x514 cm. Простор унутар трафостанице предвиђен је тако да се несметано манипулише са опремом која је предвиђена.

Отвори на објекту су од елоксираног алуминијума са неопходним жалузинама и мрежицом за спречавање пролаза ситних животиња, птица и инсеката. Отвори са жалузинама и мрежицама обезбеђују довољну вентилацију унутрашњости објекта. Отвори су на зидним платнима, испод кровне корубе и на темељним гредама.

Склоп објекта чине армиранобетонске кровне корубе, панелни зидови, подне плоче, темељне греде и темељи самци који се спајају уз помоћ додатних челичних елемената.

Сви армирано бетонски елементи изводе се у фабрици бетонских елемената од бетона МБ30 са додатком адитива за пластичност, у металним калупима уз вибрирање истих и транспортују се вучним возилима на градилиште где се уз помоћ аутодизалице монтирају и повезују у пројектовану целину.

Обрада елемената - како се елементи израђују у челичним калупима, уз вибрирање постиже се глатка површина. Објекат се покрива армирано бетонским кровним елементима. Спољне површине бетонских кровних коруба су хидрофобиране чиме се постиже водонепропусност бетонских коруба. Испод кровне корубе има четири отвора у које се уграђује рам са мрежицом за спречавање пролаза птица и инсеката. Рам је антикорозивно заштићен, а жичана мрежа је поцинкована. Кровни елемент (армирано бетонски грбак) заливен је пластичним цементним малтером тако да спречава пролаз атмосферске воде унутар трафостанице. Површине елемената су равне и глатке у природној боји бетона.

Подне плоче су са отворима по технолошком захтеву. Отвори који нису покривени опремом покривају се челичним ребрастим лимом. Испод трансформатора предвиђено је армирано бетонско корито за скупљање евентуално испурелог уља. Испод подних плоча покрити бетонским плочама преко којих се воде каблови од кабловица до опреме (ормана). Око објекта се налазе бетонске плоче које чине спољни тротоар. Арматура бетонских елемената је комбинација мрежасте МА 500/560 и ребрасте РА 400/500 (у свему према статичком прорачуну) арматуре. Сва арматура је међусобно повезана заваривањем. Сви бетонски елементи имају уграђене челичне чауре за међусобно повезивање бакарним плетеницама. Челичне чауре су заварене за арматуру. Елоксирана браварија и сви метални делови су повезани са арматуром бетонских елемената и са тракама за уземљење. Трансформатор је на носачима од вруће ваљаних профила који су ослоњени на подне плоче. Носачи трафоа се галвански повезују са поцинкованим тракама у објекту.

На трафостаници се формира сокла од стиродура дебљине 2cm, висине 45cm, чија завршна обрада је фасадни силиконски малтер Ахат сиви-RAL 7038. Постојећа удубљења фасадних бетонских зидова трафостанице се попуњавају каменом вуном и изравњавају са површином новоформиране сокле, а завршна обрада је фасадни силиконски бели малтер-RAL 9010. Укупна висина трафостанице је 290 cm. Кота 0,00 трафостанице одговара коти 311,45 mnv.

## **6. ОПИС ЕТАПНОСТИ И ФАЗНОСТИ ГРАЂЕЊА :**

Не предвиђа се фазна изградња.

## **7. ИНСТАЛАЦИЈЕ :**

За потребе дефинисања услова од стране надлежних институција, као и за издавање локацијских услова у Идејном решењу, поред урбанистичких и архитектонско грађевинских параметара објекта, потребно је:

прикључак на водоводну мрежу	$Q_s=1 \text{ l/s}$
прикључак на канализациону мрежу	$Q_{os}=2 \text{ l/s}$

прикључак за хидрантску мрежу

Прикључак за атмосферску канализацију  
прикључак на електроенергетску мрежу

прикључак на ТК мрежу

гасне инсталације

$Q_{pp}=20.00 \text{ l/s}$  – минимално потребан притисак на прикључку  $P_{min}=5 \text{ bara}$

$Q_{ukk} = 95 \text{ l/s/ha}$

једновремена снага  $300 \text{ kW}$

укупна инсталисана снага  $460 \text{ kW}$ -

мерење на средњем напону

бакарни вод: 10 парица

кабл TKDSL (60)58 10x2x0.6

оптички вод: тип: single/multi mode

са 8 влакана

$25 \text{ m}^3/\text{h}$  - потрошња по сату

одговорни пројектант :



---

Бранимир Лукић, диа

## **1.6. НУМЕРИЧКА ДОКУМЕНТАЦИЈА**

<b>Преглед параметара према СРПС(ЈУС) –у на КП 600/1</b>		
ПОВРШИНА ПАРЦЕЛЕ :		<b>9753.00 m<sup>2</sup></b>
<b>ЕТАЖА:</b>	<b>НАМЕНА:</b>	<b>БРГП:</b>
<b>ОБЈЕКАТ СУПЕРМАРКЕТА</b>		
ПРИЗЕМЉЕ	<ul style="list-style-type: none"> <li>•магацини</li> <li>•продајни простор</li> <li>•администрација</li> </ul>	2 191.30m <sup>2</sup>
УКУПНО БРГП ОБЈЕКТА СУПЕРМАРКЕТА:		<b>2 191.30 m<sup>2</sup></b>
<b>ОБЈЕКАТ НОВЕ ТРАФОСТАНИЦЕ</b>		
УКУПНО БРГП ОБЈЕКТА НОВЕ ТРАФОСТАНИЦЕ :		<b>17,30 m<sup>2</sup></b>
<b>УКУПНО БРГП ОБЈЕКАТА на парцели :</b>		<b>2208,60 m<sup>2</sup></b>
БРОЈ ФУНКЦИОНАЛНИХ ЈЕДИНИЦА		Супермаркет: 1 Трафостаница : 1 Укупно : 2
УКУПАН БРОЈ ОСТВАРЕНИХ ПАРКИНГ МЕСТА:		116 п.м.

## 1.7. ГРАФИЧКА ДОКУМЕНТАЦИЈА

### ПРОЈЕКАТ АРХИТЕКТУРЕ

<b>A101</b>	Ситуација са основом приземља	1 : 250
<b>A102</b>	Ситуација са основом крова	1 : 250
<b>A201</b>	Основа темеља	1 : 100
<b>A202</b>	Основа приземља	1 : 100
<b>A203</b>	Основа кровних равни	1 : 100
<b>A301</b>	Пресеци 1-1 и 2-2	1 : 100
<b>A401</b>	Фасаде	1 : 100
<b>Б010</b>	Основа трафостанице	1:50
<b>Б011</b>	Пресеци и изгледи трафостанице	1:50



POVRŠINA PARCELE 600/1	9.753,00 m <sup>2</sup>
BRGP SUPERMARKETA	2.191,30 m <sup>2</sup>
BRGP OBJEKTA TRAFOSTANICE	17,30 m <sup>2</sup>
UKUPNO BRGP OBJEKTA NA PARCELI	2.208,60 m <sup>2</sup>

INDEKS IZGRADENOSTI - max 1.4	0.23
STEPEN ZAUZETOSTI - max50%	22,65%
PROCENAT ZELENIH POVRŠINA - min 20%	3038,67 (31,15%)

OSTVAREN BROJ P.M.	116 P.M.
OD TOGA :	
STANDARDNA PARKING MESTA 270x480cm	64 P.M.
STANDARDNA PARKING MESTA 270x520cm	44 P.M.
P. M. ZA INVALIDE 370x520cm	6 P.M. (5,5%)
P. M. ZA RODITELJE SA DECOM 370x520cm	2 P.M.

NETO SUPERMARKETA	2 057,69 m <sup>2</sup>
NETO TRAFOSTANICE	15,63 m <sup>2</sup>
UKUPNO NETO	2 073,32 m <sup>2</sup>

KOTA VENCA OBJEKTA	+6.90
KOTA VENCA OBJEKTA NA ZAPADNOJ FASADI	+5.69
KOTA VENCA NADSTREŠNICE	+4.70

LEGENDA:

	GRANICA PREDMETNE PARCELE
	REGULACIONA LINJA
	GRADEVINSKA LINJA

	ZELENE POVRŠINE
	TROTOARI
	POVRŠINA POD OBJEKTOM
	ASFALTIрана POVRŠINA

ULAZI/IZLAZI NA PARCELU I OBJEKAT:

- KOLSKI ULAZ NA PARCELU ZA POSETIOCE
- KOLSKI ULAZ NA PARCELU ZA DOSTAVU ROBE
- KOLSKI ULAZ/IZLAZ ZA VATROGAŠNO VOZILO
- PEŠAČKI ULAZ NA PARCELU
- ULAZ U OBJEKAT
- EVAKUACIONI IZLAZ

LEGENDA PARKING PROSTORA:

- TIPSKO PARKING MESTO 270x520cm
- TIPSKO PARKING MESTO 270x480cm
- PARKING MESTO ZA INVALIDE 370x520cm
- PARKING MESTO ZA RODITELJE SA DECOM 370x520cm

Revizija		
Br.	Opis	Datum

Investitor:  
"Autoprevoz - Gornji Milanovac" A.D.  
Vojvode Mišića 26  
Gornji Milanovac

Naзив Objekta:  
Zgrada za trgovinu na malo - supermarket  
i trafostanica MBTS, tip C 1x630 (1000) kVA  
K.P. br.600/1, K.O. Gornji Milanovac

Dokumentaciju izradio:  
**ateljeal** ateljeal d.o.o.  
Jurja Gajdara 28A/29  
11070 Beograd  
Republika Srbija

Naзив Projekta:  
**1- PROJEKAT ARHITEKTURE** **IDR**  
Idejno rešenje

Odgovorni Projektant:  
Branimir Lukic, dia

Broj Licenca:  
300 J194 10

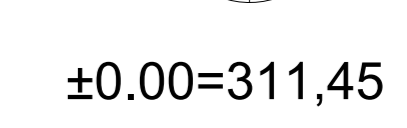
Naзив Crteža:  
**SITUACIJA SA OSNOVOM PRIZEMLJA**

Izdado	Kontrolisao	Odobrio
NE	VM	BL

Datum:  
Februar 2018  
Razmera:  
R1:250

Broj Predmeta:  
P-5-2/18  
Oznaka Crteža:  
A101

Naپomena:



±0.00=311,45





POVRŠINA PARCELE 600/1	9.753,00 m <sup>2</sup>
BRGP SUPERMARKETA	2.191,30 m <sup>2</sup>
BRGP OBJEKTA TRAFOSTANICE	17,30 m <sup>2</sup>
UKUPNO BRGP OBJEKTA NA PARCELI	2.208,60 m <sup>2</sup>

INDEKS IZGRADENOSTI - max 1.4	0.23
STEPEN ZAUZETOSTI - max 50%	22,65%
PROCENAT ZELENIH POVRŠINA - min 20%	3038.67 (31,15%)

OSTVAREN BROJ P.M.	116 P.M.
OD TOGA :	
STANDARDNA PARKING MESTA 270x480cm	64 P.M.
STANDARDNA PARKING MESTA 270x520cm	44 P.M.
P. M. ZA INVALIDE 370x520cm	6 P.M. (5,5%)
P. M. ZA RODITELJE SA DECOM 370x520cm	2 P.M.

NETO SUPERMARKETA	2 057,69 m <sup>2</sup>
NETO TRAFOSTANICE	15,63 m <sup>2</sup>
UKUPNO NETO	2 073,32 m <sup>2</sup>

KOTA VENCA OBJEKTA	+6.90
KOTA VENCA OBJEKTA NA ZAPADNOJ FASADI	+5.69
KOTA VENCA NADSTREŠNICE	+4.70

- LEGENDA:
- GRANICA PREDMETNE PARCELE
  - REGULACIONA LINIJA
  - GRADEVINSKA LINIJA

- ZELENE POVRŠINE
- TROTOARI
- POVRŠINA POD OBJEKTOM
- ASFALTIрана POVRŠINA

- ULAZI I IZLAZI NA PARCELU I OBJEKAT:
- ▶ KOLSKI ULAZ NA PARCELU ZA POSETIOCE
  - ▶ KOLSKI ULAZ NA PARCELU ZA DOSTAVU ROBE
  - ▶ KOLSKI ULAZ / IZLAZ ZA VATROGASNO VOZILO
  - ▶ PEŠAČKI ULAZ NA PARCELU
  - ▶ ULAZ U OBJEKAT
  - ▶ EVAKUACIONI IZLAZ

- LEGENDA PARKING PROSTORA:
- 520 TIPSKO PARKING MESTO 270x520cm
  - 480 TIPSKO PARKING MESTO 270x480cm
  - 520 PARKING MESTO ZA INVALIDE 370x520cm
  - 520 PARKING MESTO ZA RODITELJE SA DECOM 370x520cm

Revizija		
Br.	Opis	Datum

Investitor:  
"Autoprevoz - Gornji Milanovac" A.D.  
Vojvode Mišića 26  
Gornji Milanovac

Način Objekta:  
Zgrada za trgovinu na malo - supermarket i trafostanica MBTS, tip C 1x630 (1000) kVA  
K.P. br. 600/1, K.O. Gornji Milanovac

Dokumentaciju izradio:  
**ateljeal** ateljeal d.o.o.  
Jurja Gajdara 28A/29  
11070 BEOGRAD  
Republika Srbija

Način Projekta:  
1- PROJEKAT ARHITEKTURE  
IDR Idejno rešenje

Odgovorni Projektant:  
Branimir Lukic, dia

Broj Licenca:  
300 J194 10

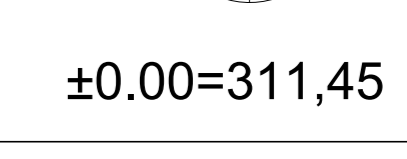
Način Činida:  
SITUACIJA SA OSNOVOM KROVA

Izdado	Kontrolisao	Odobrio
NE	VM	BL

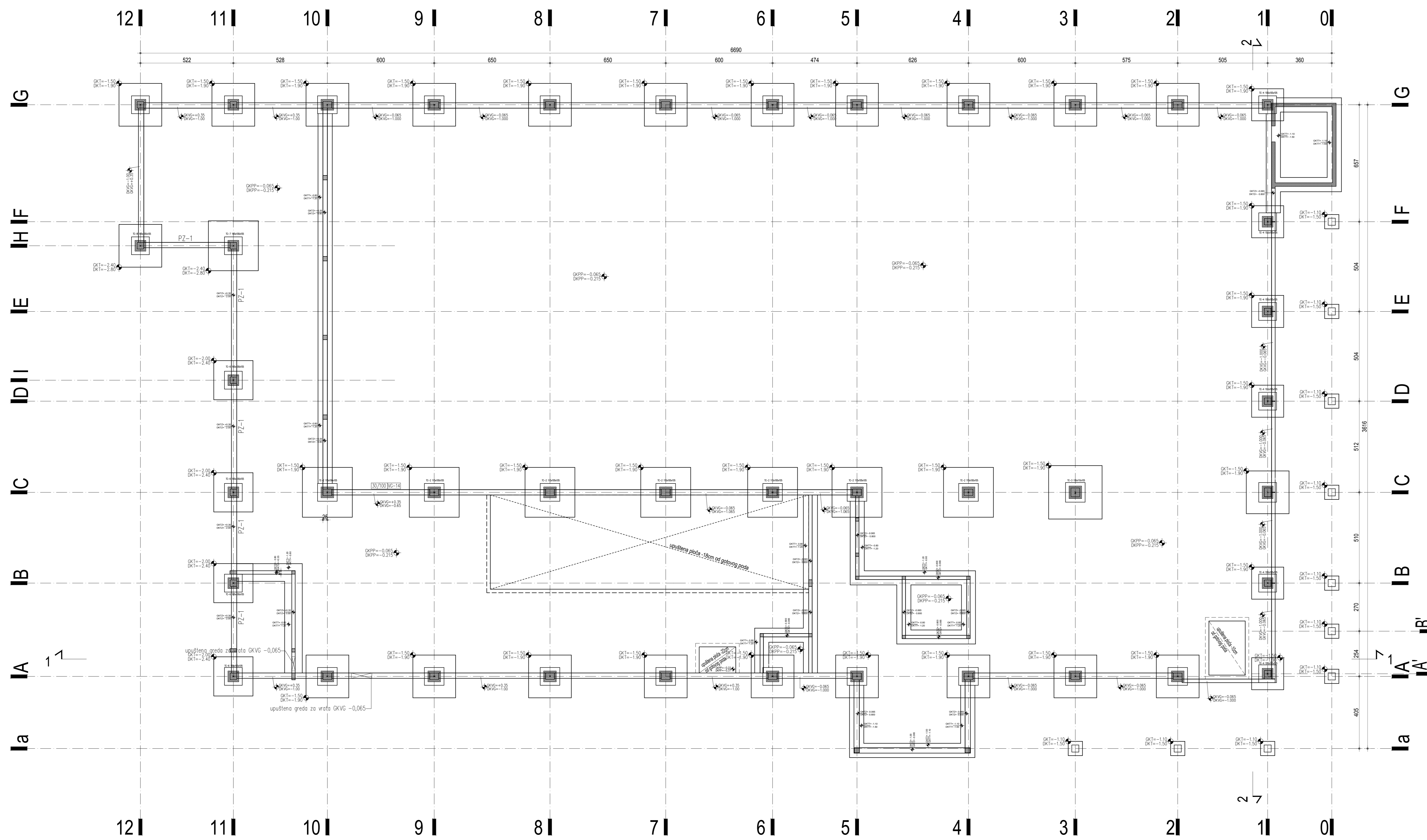
Datum:  
Februar 2018  
Ražmera:  
R1:250

Broj Predmeta:  
P-5-2/18  
Oznaka Činida:  
A102

Načelnik:  
Napomena:



±0.00=311,45



Revizija		
Bz.	Opis	Datum

GKTZ = gornja kota temeljnog zida  
 GKT = gornja kota temeljne trake  
 GKVG = gornja kota vezne grede  
 GKT = gornja kota temelja  
  
 DKTZ = donja kota temeljnog zida  
 DKT = donja kota temeljne trake  
 DKVG = donja kota vezne grede  
 DKT = donja kota temelja

Investitor  
 "Autoprevoz - Gornji Milanovac" A.D.  
 Vojvode Mišića 26  
 Gornji Milanovac

Naziv Objekta  
 Zgrada za trgovinu na malo - supermarket  
 i trafostanica MBTS, tip C 1x630 (1000) kVA  
 K.P. br. 600/1, K.O. Gornji Milanovac

Dokumentaciju izradio  
**ateljea** ateljea d.o.o.  
 Jurja Gajdara 28A/29  
 11070 Beograd  
 Republika Srbija

Naziv Projekta  
**1 - PROJEKAT ARHITEKTURE**

Vrsta Tehničke Dokumentacije  
**IDR Idejno rešenje**

Odgovorni Projektant  
 Branimir Lukic, dia

Broj Licenca  
 300 J194 10

Popis  
 Naziv Činida  
**OSNOVA TEMELJA**

Izradio  
 NE

Kontrolisao  
 MV

Datum  
 Februar 2018

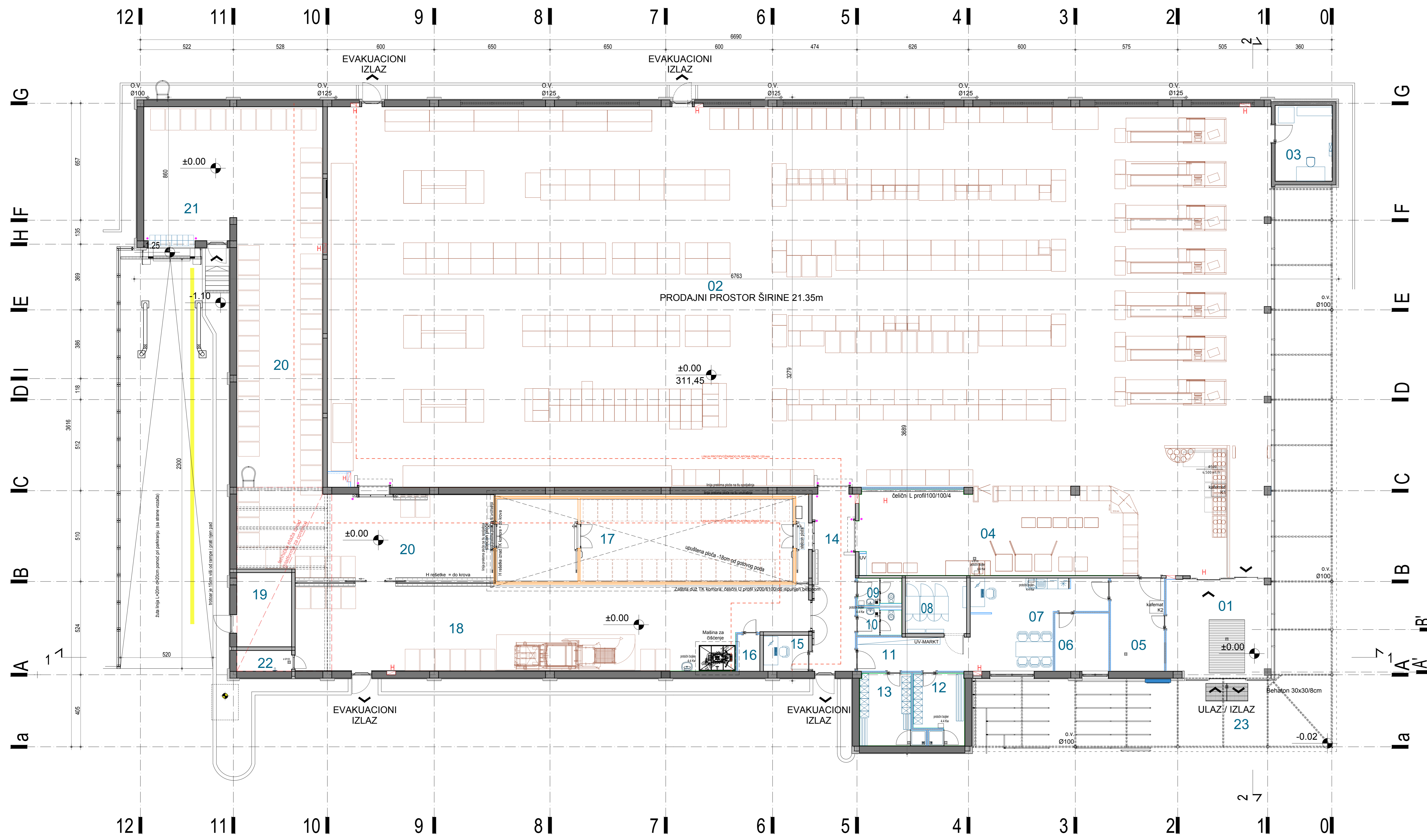
Razmera  
 1 : 100

Broj Predmeta  
 P-5-2/18

Oznaka Činida  
**A201**

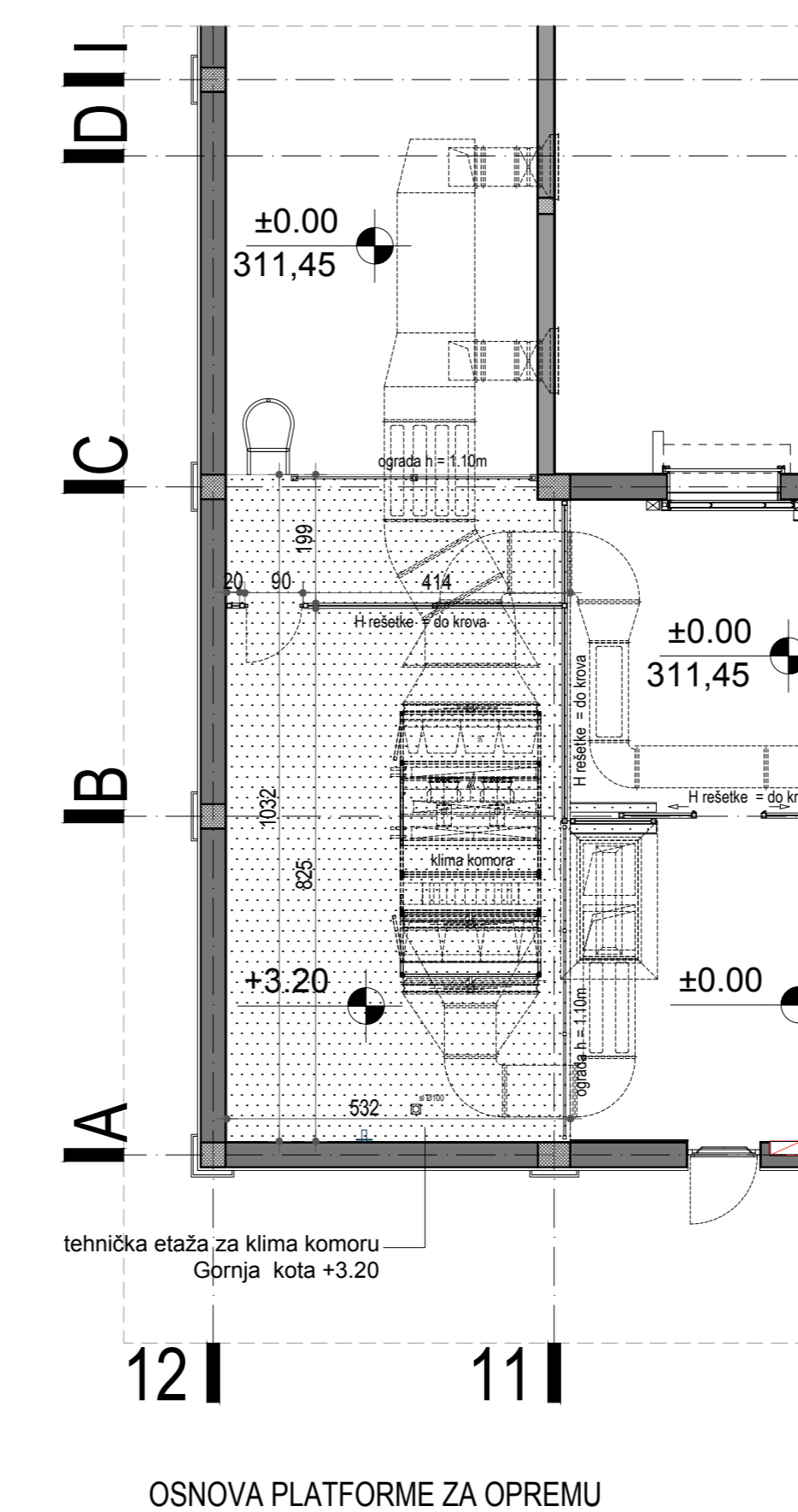
Napomena

±0.00=311.45



Revizija		
Br.	Opis	Datum

REKAPITULACIJA POVRŠINA - PRIZEMLJE		
BR.	NAZIV PROSTORJE	P (m <sup>2</sup> )
01	VETROBRAN - ULAZ	32,40
02	PRODAJNI PROSTOR	169,55
03	KASA KANCELARIJA	13,47
04	PEKARA / PRIPREMA	76,23
05	POVRAT AMBALAŽE	15,63
06	SALA ZA SASTANKE	9,72
07	PROSTOR ZA ZAPOSLENE	29,81
08	SERVER SOBA	10,51
09	TOALET - ŽENSKI	3,57
10	TOALET - MUŠKI	3,57
11	HODNIK	12,00
12	GARDEROBA - MUŠKA	10,64
13	GARDEROBA - ŽENSKA	12,31
14	HODNIK	23,81
15	VIDEO NADZOR	4,99
16	OSTAVA	2,50
17	TK - KOMORA	78,02
18	MAGAČIN	131,95
19	TEHNIČKA PROSTORIJA - elektro	12,64
20	PU ZONA	180,79
21	RANA DOSTAVA	36,00
22	TEHNIČKA PROSTORIJA - vodovod	3,48
23	NATKRIVENI PRISTUPNI TREM	184,12
UKUPNA POVRŠINA PRIZEMLJA - NETO		2057,69
UKUPNA POVRŠINA PRIZEMLJA - BRUTO		2191,30



Investitor  
"Autoprevoz - Gornji Milanovac" A.D.  
Vojvode Mišića 26  
Gornji Milanovac

Naziv Objekta  
Zgrada za trgovinu na malo - supermarket  
i trafostanica MBTS, tip C 1x630 (1000) kVA  
K.P. br.600/1, K.O. Gornji Milanovac

Dokumentaciju izradio  
**ateljeal** ateljeal d.o.o.  
Jurja Gašpara 28A/20  
11070 Brogari  
Republika Srbija

Naziv Projekta  
1 - PROJEKAT ARHITEKTURE  
IDR Idejno rešenje

Odgovorni Projektant  
Branimir Lukic, dia

Broj Licenca  
300 J194 10

Popis  
*[Signature]*

Naziv Činida  
OSNOVA PRIZEMLJA

Izdalo	Kontrolisao	Odobrio
NE	MV	BL

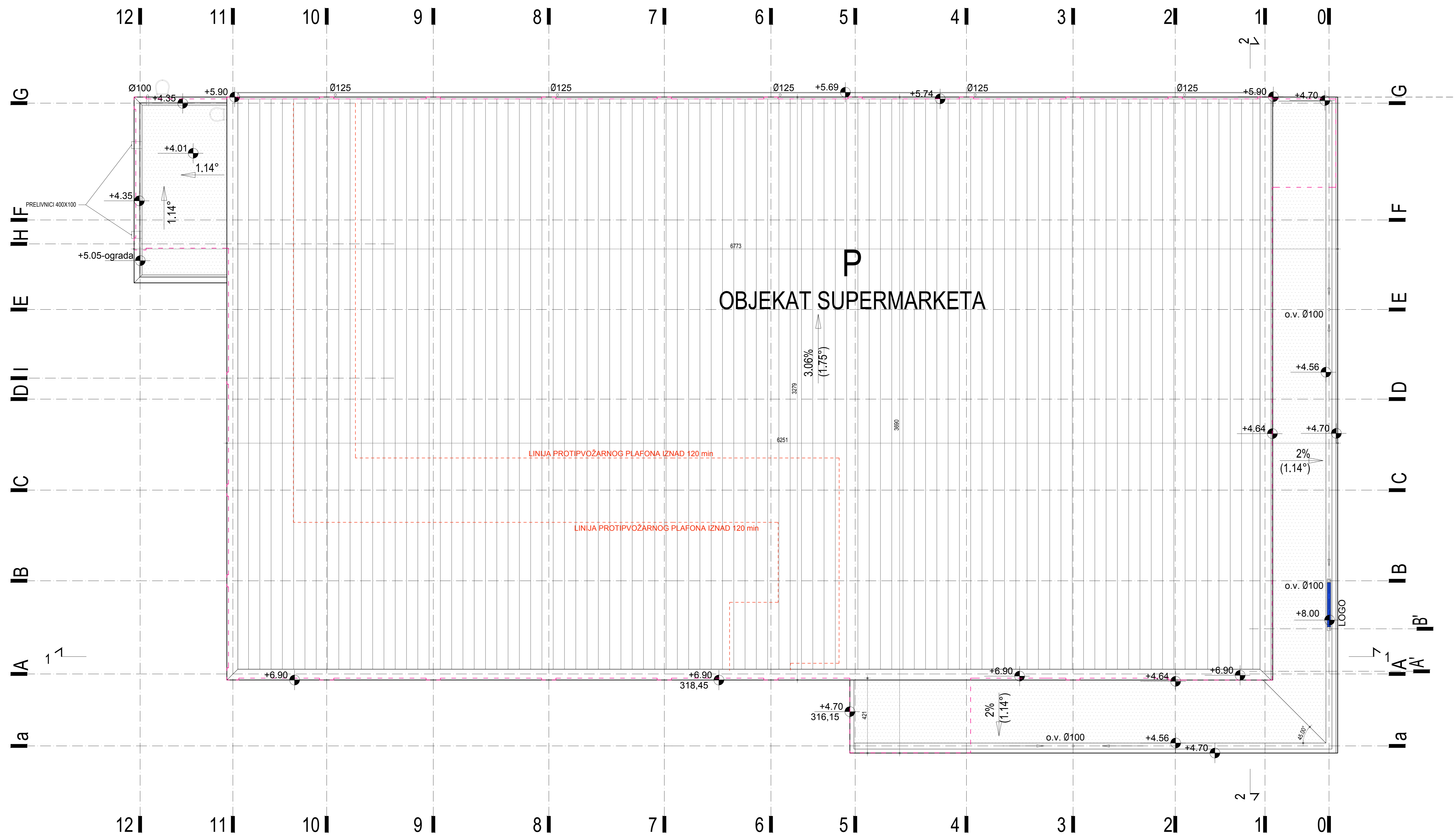
Datum  
Februar 2018

Broj Predmeta  
P-5-2/18

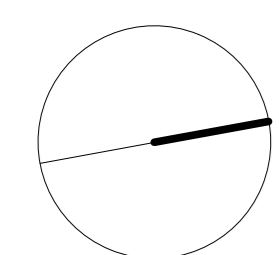
Opis  
Oznaka Činida  
A202

Napomena

±0.00=311.45



Revizija		
Br.	Opis	Datum



±0.00=311.45

Investitor  
"Autoprevoz - Gornji Milanovac" A.D.  
Vojvode Mišića 26  
Gornji Milanovac

Naziv Objekta  
Zgrada za trgovinu na malo - supermarket  
i trafostanica MBTS, tip C 1x630 (1000) kVA  
K.P. br.600/1, K.O. Gornji Milanovac

Dokumentaciju izradio  
**ateljeal** ateljeal d.o.o.  
Jurja Gajdara 28A/20  
11070 BEOGRAD  
Republika Srbija

Naziv Projekta  
**1 - PROJEKAT ARHITEKTURE**

Vrsta Tehničke Dokumentacije  
**IDR Idejno rešenje**

Odgovorni Projektant  
**Branimir Lukic, dia**

Broj Licenca  
**300 J194 10**

Popis  
*[Signature]*

Naziv Črteža  
**OSNOVA KROVNIH RAVNI**

Izdado	Kontrolisao	Odobrio
NE	MV	BL

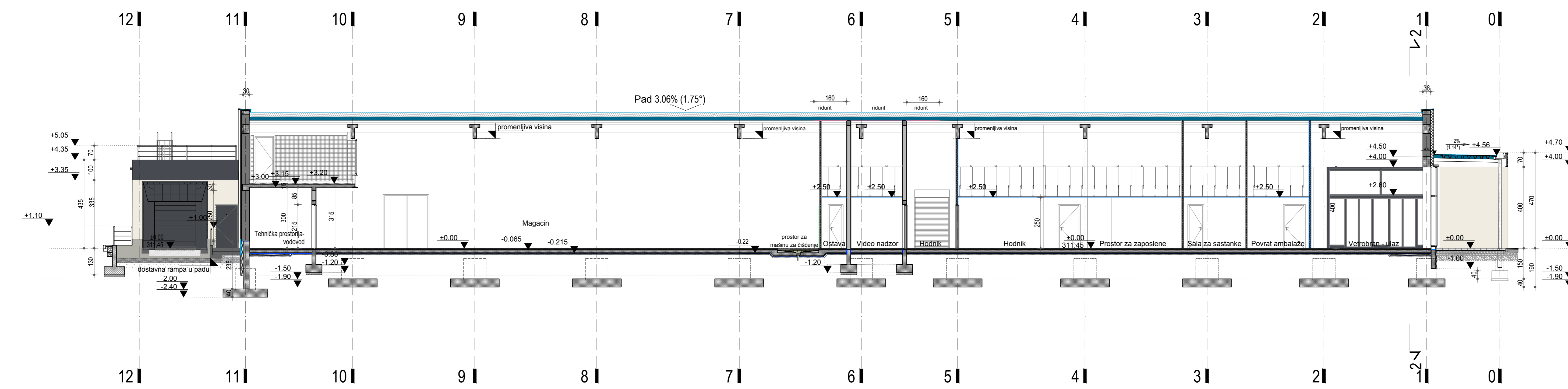
Datum  
**Februar 2018**

Broj Predmeta  
**P-5-2/18**

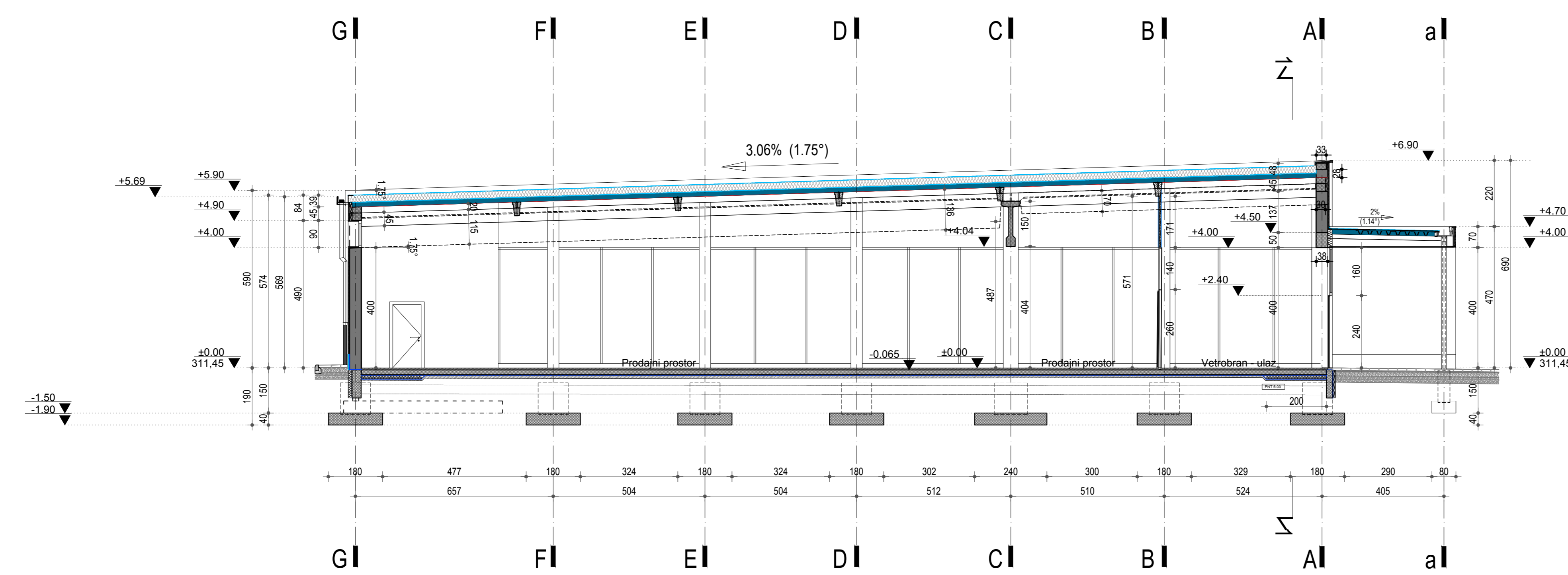
Opisna Črteža  
**A203**

Napomena





PRESEK 1-1



PRESEK 2-2

±0.00=311.45

Revizija		
Br.	Opis	Datum

Investitor  
 "Autoprevoz - Gornji Milanovac" A.D.  
 Vojvode Mišića 26  
 Gornji Milanovac

Naziv Objekta  
 Zgrada za trgovinu na malo - supermarket  
 i trafostanica MBTS, tip C 1x630 (1000) kVA  
 K.P. br.600/1, K.O. Gornji Milanovac

Dokumentaciju izradio  
**ateljeal** ateljeAL d.o.o.  
 Jurja Gajdara 28A/20  
 11070 Beograd  
 Republika Srbija

Naziv Projekta  
 1 - PROJEKAT  
 ARHITEKTURE

Vrsta Tehničke Dokumentacije  
 IDR  
 Idejno rešenje

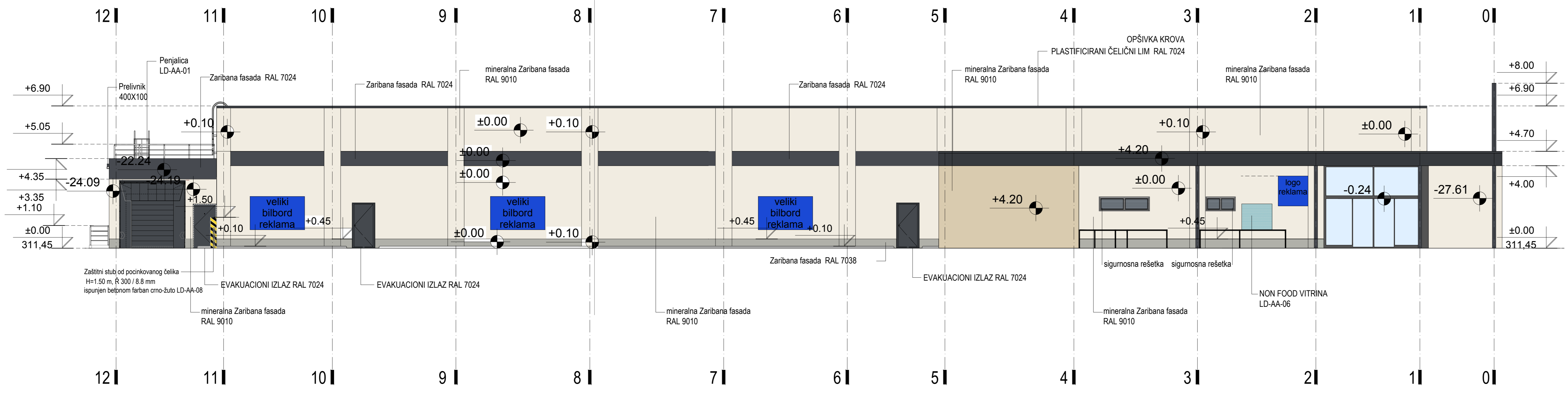
Odgovorni Projektant  
 Branimir Lukic, dia

Broj Licenca  
 300 J194 10

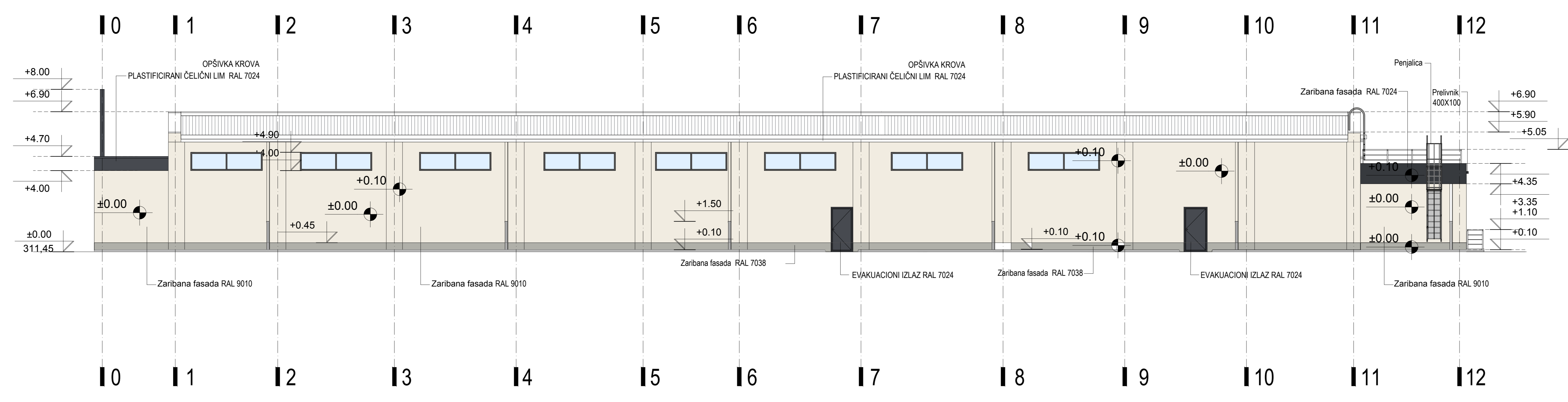
Popis  
 [Signature]

Naziv Činida  
**PRESECI**

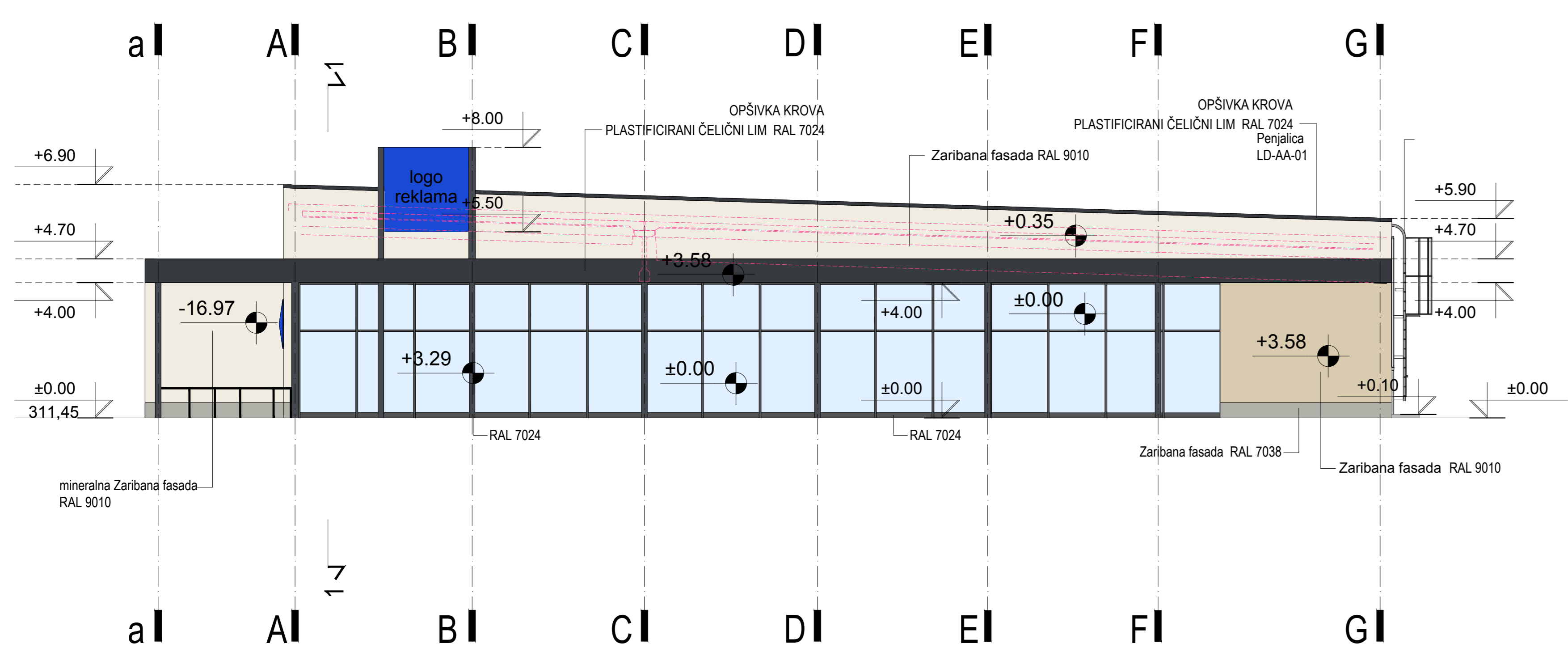
Izradio	Kontrolisao	Oborio
NE	MV	BL
Datum	Razmera	1 : 100
Februar 2018		
Broj Predmeta	Oznaka Činida	A301
P-5-2/18		
Napomena		



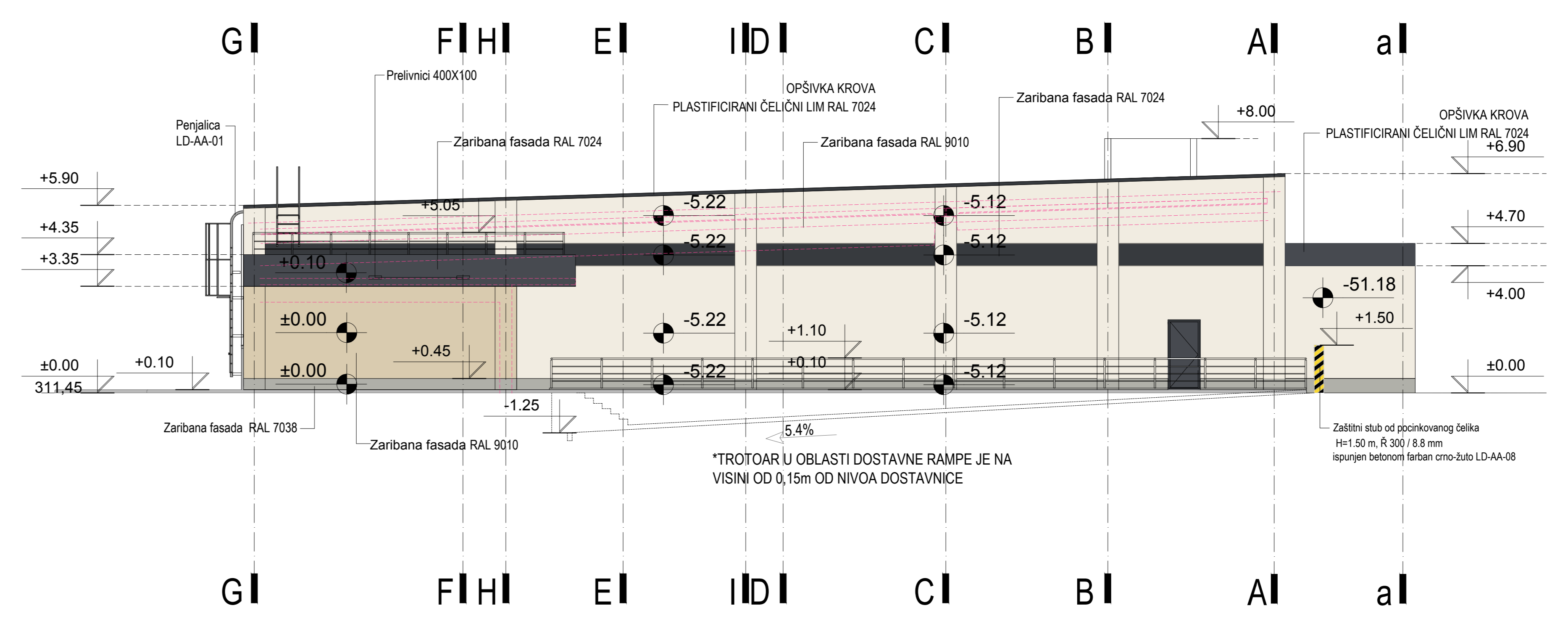
FASADA 1\_istočna fasada



FASADA 2\_zapadna fasada



FASADA 3\_severna fasada



FASADA 4\_južna fasada

Revizija		
Br.	Opis	Datum

Investitor  
"Autoprevoz - Gornji Milanovac" A.D.  
Vojvode Mišića 26  
Gornji Milanovac

Naзив Objekta  
Zgrada za trgovinu na malo - supermarket  
i trafostanica MBTS, tip C 1x630 (1000) kVA  
K.P. br.600/1, K.O. Gornji Milanovac

Dokumentaciju izradio  
ATELJEAL d.o.o.  
Jurja Gajdana 28A/29  
11070 Brogari  
Republika Srbija

Naзив Projekta  
1 - PROJEKAT  
ARHITEKTURE

VRSTA Tehničke Dokumentacije  
IDR  
Idejno rešenje

Odgovorni Projektant  
Branimir Lukic, dia

Broj Licenca  
300 J194 10

Popis  
[Signature]

Naзив Činida  
FASADE

Izdado	Kontrolisao	Odobrio
NE	MV	BL

Datum  
Februar 2018

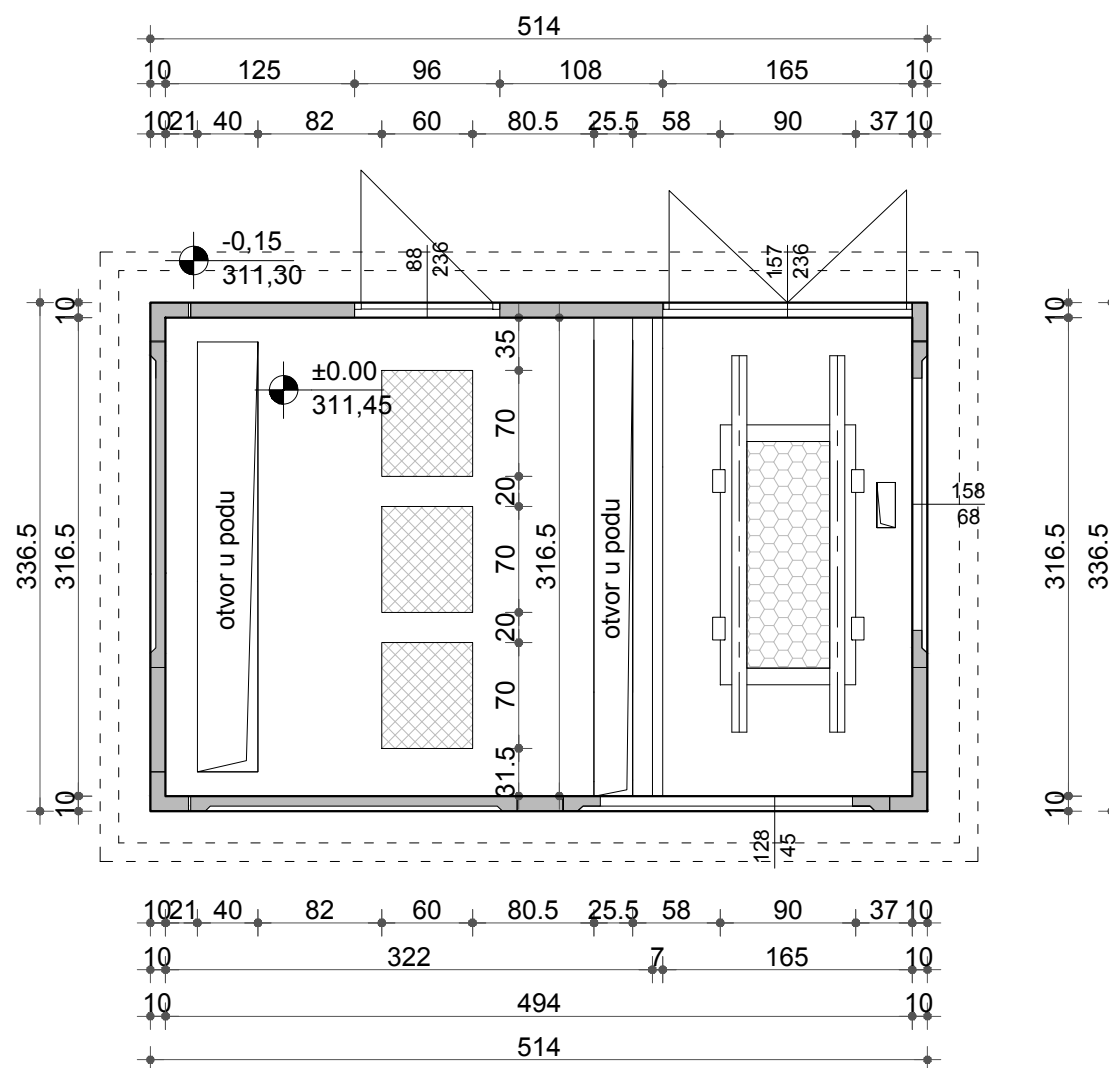
Broj Predmeta  
P-5-2/18

Opisna Činida  
A401

Načrtovano  
[Signature]

±0.00=311.45

OSNOVA PRIZEMLJA



BRGP TRAFOSTANICE = 17.30 m<sup>2</sup>  
NETO TRAFOSTANICE = 15.63 m<sup>2</sup>

±0.00=311.45

Revizija

Br.	Opis	Datum

Investitor  
"Autoprevoz - Gornji Milanovac" A.D.  
Vojvode Mišića 26  
Gornji Milanovac

Naziv Objekta  
Zgrada za trgovinu na malo - supermarket  
i trafostanica MBTS, tip C 1x630 (1000) kVA,  
K.O. Gornji Milanovacbr. 600/1

Dokumentaciju izradio  
**ateljeal** ATELJEAL d.o.o.  
Jurija Gagarina 28A/20  
11070 Beograd  
Republika Srbija

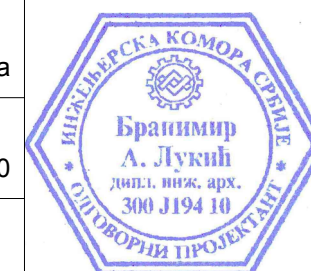
Naziv Projekta  
**1- PROJEKAT ARHITEKTURE**

Vrsta Tehničke Dokumentacije  
**IDP**  
Idejni projekat

Odgovorni Projektant  
Branimir Lukić, dia

Broj Licence  
300 J194 10

Potpis



Naziv Crteža  
**OSNOVA TRAFOSTANICE**

Izradio NE	Kontrolisao MV	Odobrio BL
---------------	-------------------	---------------

Datum  
februar 2018

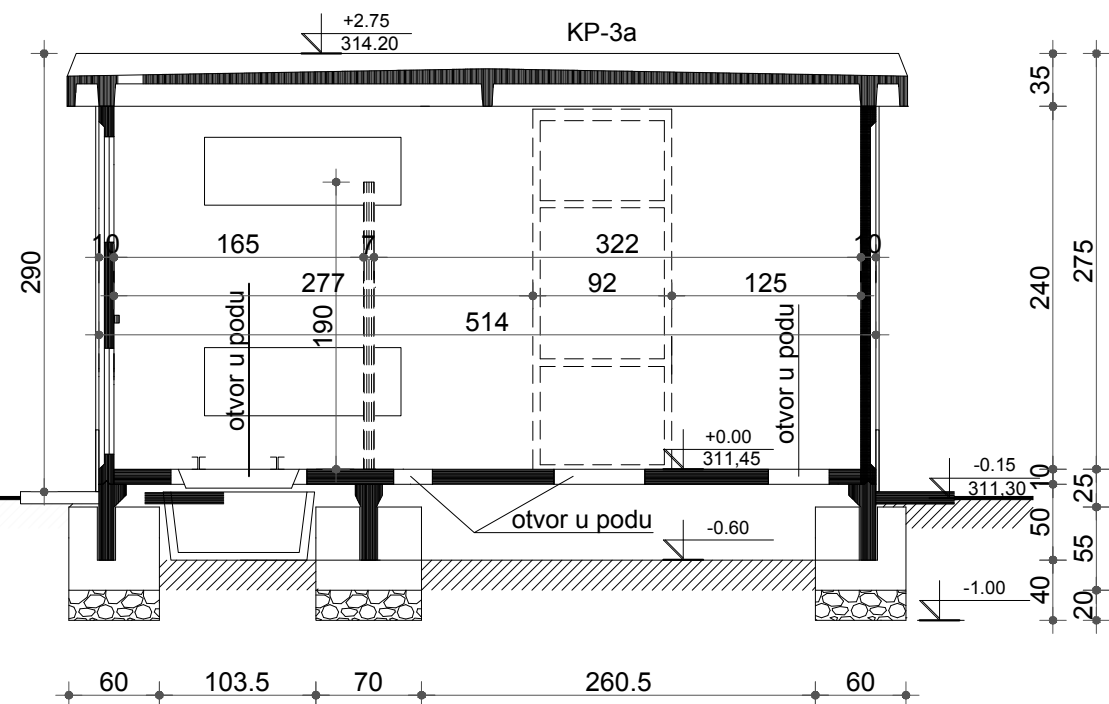
Razmera  
**1 : 50**

Broj Predmeta  
P-5-2/18

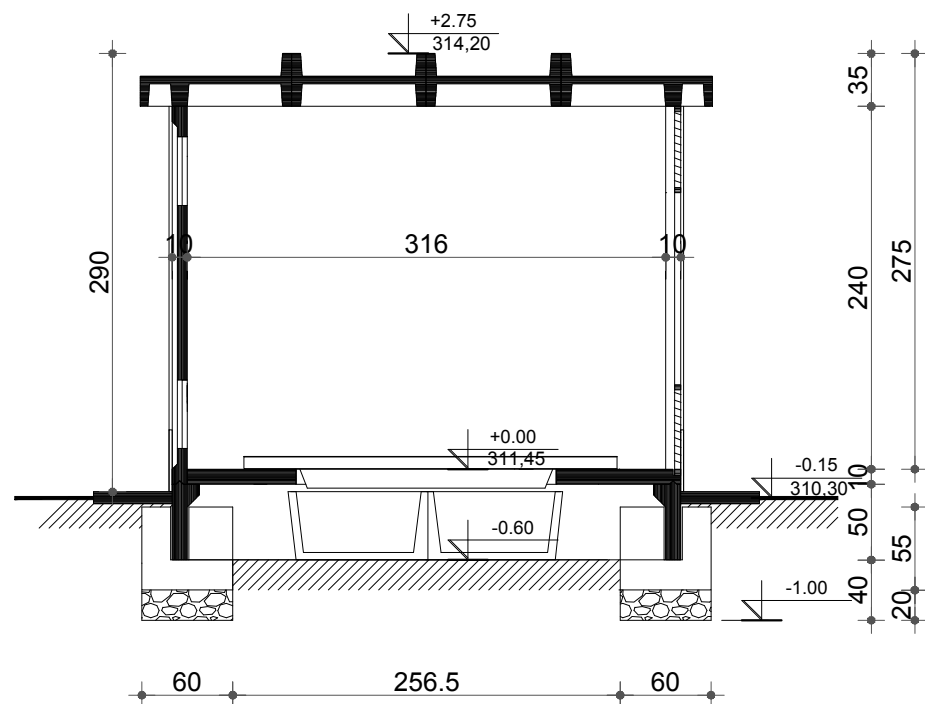
Oznaka Crteža  
**B-010**

Napomena

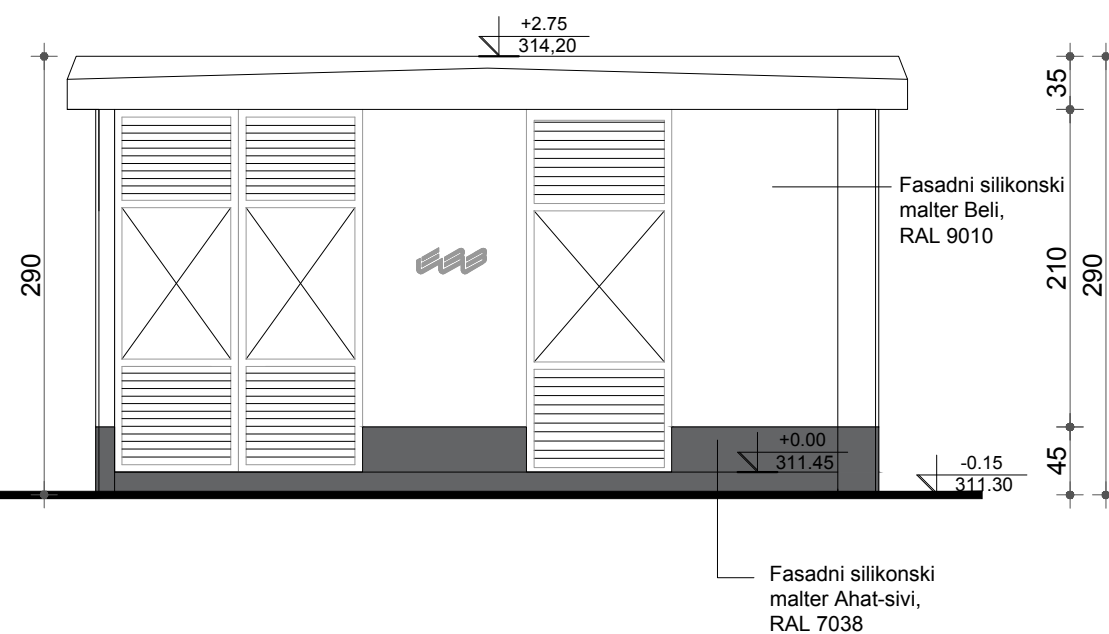
PRESEK 1-1



PRESEK 2-2



IZGLED



BRGP TRAFOSTANICE = 17.30 m<sup>2</sup>  
 NETO TRAFOSTANICE = 15.63 m<sup>2</sup>  
 VISINA OBJEKTA 2.90 m

±0.00=311.45

Revizija

Br.	Opis	Datum

Investitor  
 "Autoprevoz - Gornji Milanovac" A.D.  
 Vojvode Mišića 26  
 Gornji Milanovac

Naziv Objekta  
 Zgrada za trgovinu na malo - supermarket  
 i trafostanica MBTS, tip C 1x630 (1000) kVA,  
 K.O. Gornji Milanovacbr. 600/1

Dokumentaciju izradio  
 AteljeAL d.o.o.  
 Jurija Gagarina 28A/20  
 11070 Beograd  
 Republika Srbija

Naziv Projekta  
**1- PROJEKAT  
 ARHITEKTURE**

Vrsta Tehničke Dokumentacije  
**IDP  
 Idejni projekat**

Odgovorni Projektant  
 Branimir Lukić, dia

Broj Licence  
 300 J194 10

Potpis  




Naziv Crteža  
**PRESECI I IZGLED TRAFOSTANICE**

Izradio <b>NE</b>	Kontrolisao <b>MV</b>	Odobrio <b>BL</b>
Datum februar 2018	Razmera <b>1 : 50</b>	
Broj Predmeta <b>P-5-2/18</b>	Oznaka Crteža <b>B-011</b>	

Napomena