

**ЈАВНА РАСПРАВА
О НАЦРТУ БУЏЕТА ОПШТИНЕ
ГОРЊИ МИЛАНОВАЦ
ЗА 2011. ГОДИНУ**

Горњи Милановац, 6. децембар 2010.године

ЗАШТО ОРГАНИЗОВАТИ ЈАВНУ РАСПРАВУ?

- ❖ Да чујемо предлоге и коментаре грађана
- ❖ Да разменимо идеје и информације са грађанима
- ❖ Да учврстимо поверење
- ❖ Да ојачамо дух припадања нашој заједници
- ❖ Да поделимо одговорност

БУЏЕТ

- ❖ Послови и надлежности општине су дефинисани **Законом о Локалној Самоуправи**
- ❖ Средства за финансирање изворних и поверених послова се планирају у буџету општине

БУЏЕТ

- ❖ Средства буџета општине се обезбеђују из изворних и уступљених јавних прихода и трансфера на основу Закона о финансирању локалне самоуправе
- ❖ Одлука о буџету је одлука којом се процењују приходи и примања и утврђују расходи и издаци за једну или три године, а доноси је Скупштина Општине

БУЏЕТ

- ❖ Финансирање (приходи буџета општине)
- ❖ Планирање
- ❖ Припрема
- ❖ Доношење
- ❖ Извршавање
- ❖ Буџетско рачуноводство и извештавање
- ❖ Финансијско управљање
- ❖ Контрола и ревизија

- ❖ Дефинисано Законом о буџетском систему

**МЕМОРАНДУМ ВЛАДЕ
О БУЏЕТУ,
ЕКОНОМСКОЈ И
ФИСКАЛНОЈ ПОЛИТИЦИ
ЗА 2011 ГОДИНУ**

АВГУСТ 2010. ГОДИНЕ

МЕМОРАНДУМ ВЛАДЕ

-ЦИЉЕВИ-

- ❖ Макроекономска стабилност
- ❖ Одржив привредни раст и развој конкурентне привреде
- ❖ Повећање запослености и стандарда становништва
- ❖ Равномеран регионални развој републике

МЕМОРАНДУМ ВЛАДЕ

-СМЕРНИЦЕ ФИСКАЛНЕ ПОЛИТИКЕ-

- ✓ Јачање правног оквира фискалне одговорности и унапређење буџетског система
- ✓ Смањивање фискалног дефицита
- ✓ Ниско и стабилно пореско оптерећење привреде, уз јачање пореске дисциплине
- ✓ Чврсто ограничење текуће јавне потрошње
- ✓ Повећање јавних инвестиција
- ✓ Јачање фискалне дисциплине у јавним предузећима

МЕМОРАНДУМ ВЛАДЕ

	Процена за 2010.	Пројекција за 2011.
Реалан раст БДП	1,5%	3,0%
Лична потрошња	0,6%	2,7%
Државна потрошња	-4,2%	-1,3%
Инвестиције	4,0%	12%
Инфлација	6,0%	4,5%

УПУТСТВО

ЗА ИЗРАДУ НАЦРТА БУЏЕТА ОПШТИНЕ Г.МИЛАНОВАЦ ЗА 2011. ГОДИНУ

29. септембар 2010.године

УПУТСТВО

- × Буџетска средства су ограничена
- × Потребе су много веће од могућности
- × Значајно смањење буџета
- × Лимитирани обим средстава за буџетске кориснике

УПУТСТВО

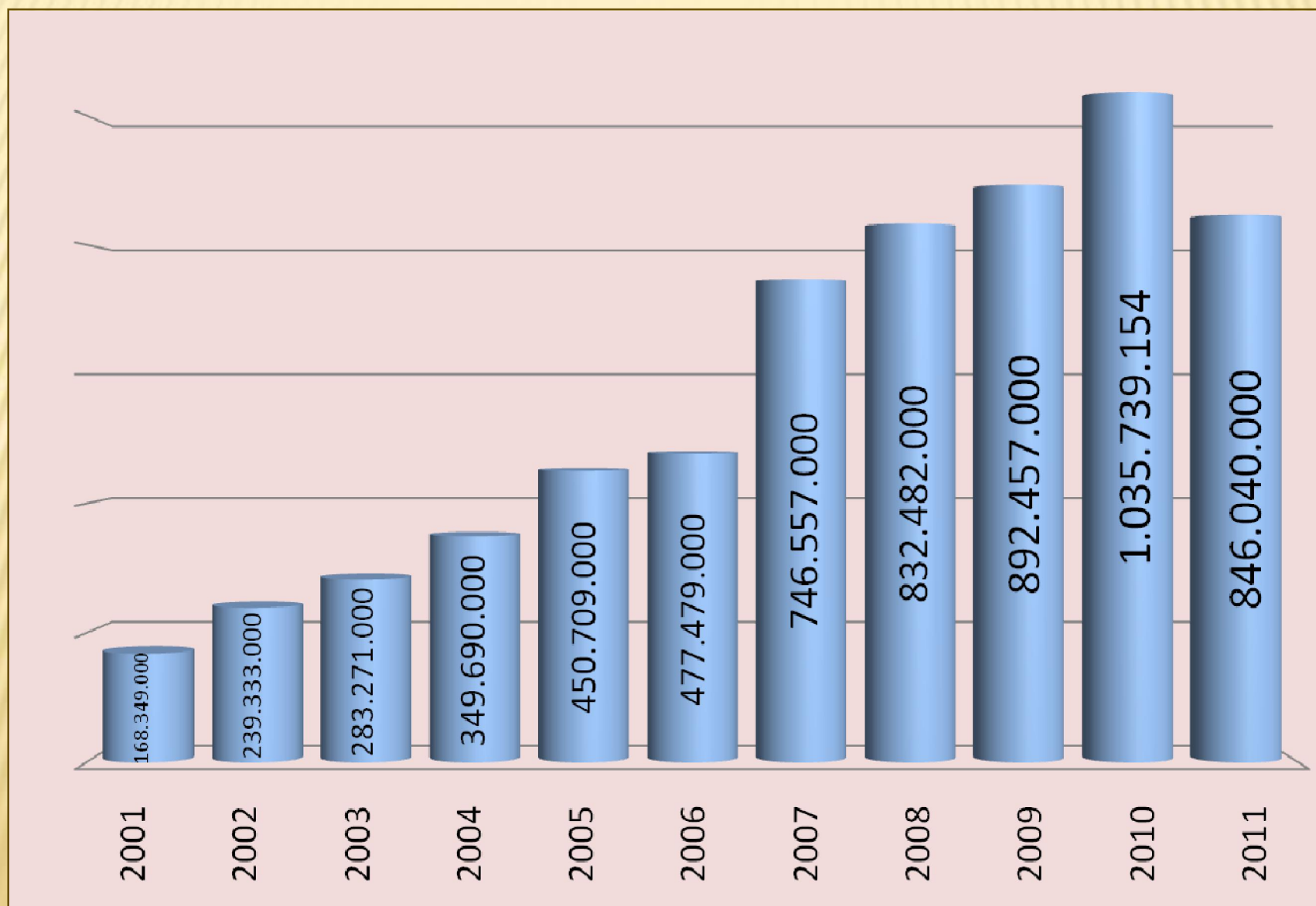
- 1) **Захтев за текуће издатке**
- 2) **Захтев за додатна средства**
- 3) **Захтев за основна средства**

× ПРИОРИТЕТИ!

× ПРИОРИТЕТИ!

× ПРИОРИТЕТИ!

ОВАКО ЈЕ БИЛО...



2001		168.349.228
2002		239.333.091
2003		283.271.011
2004		349.690.000
2005		450.709.252
2006		477.479.987
2007		679.705.952
2008		832.482.011
2009		826.369.744
2010	- план	1.035.739.154
2011	- план	846.040.000

САДА ...

НАЦРТ БУЏЕТА

ОПШТИНЕ ГОРЊИ МИЛАНОВАЦ

ЗА 2011. ГОДИНУ

ПРИХОДИ ЗА 2011. ГОДИНУ

Порези на доходак, добит и капиталне добитке	301.000.000
Порези на имовину	78.000.000
Порез на добра и услуге и други порези	68.400.000
Трансфери од других нивоа власти	170.000.000
Приходи од имовине	121.350.000
Приходи од продаје добара и услуга	36.200.000
Новчане казне и одузета имовинска корист	8.700.000
Мешовити и неодређени приходи	2.500.000
Меморандумске ставке за рефундацију расхода	3.000.000
Примања од продаје осталих основних средстава	500.000
Текући приходи:	790.650.000
Примања од задуживања	17.000.000
Пренета неутр. сред. из ранијих год. за посебне намене	28.160.000
Пренета неутр. сред. из ранијих год. за стамбену изградњу	10.230.000
Укупно:	846.040.000

НАЦРТ БУЏЕТА

Укупни приходи, примања од задуживања и
неутрошена пренета средства у износу од

846.040.000 динара

распоређују се на директне буџетске
кориснике и то:

- × СКУПШТИНА ОПШТИНЕ 9.044.000
- × ПРЕДСЕДНИК ОПШТИНЕ 112.576.000
- × ОПШТИНСКО ВЕЋЕ 5.764.000
- × ОПШТИНСКА УПРАВА 718.656.000
(општинска управа – опште услуге.....146.835.000)

СКУПШТИНА ОПШТИНЕ

411	Плате, додаци и накнаде запослених	2.462.000
412	Соц. доприноси на терет послодавца	442.000
416	Награде запосленима и ост. пос. расходи	400.000
417	Посланички (одборнички) додатак	4.040.000
421	Стални трошкови	200.000
422	Трошкови путовања	300.000
423	Услуге по уговору	600.000
481	Донације невладиним организацијама - политичке партије	600.000
	Укупно:	9.044.000

ПРЕДСЕДНИК ОПШТИНЕ

411	Плате, додаци и накнаде запослених	5.568.000
412	Соц. доприноси на терет послодавца	995.000
421	Стални трошкови	600.000
422	Трошкови путовања	500.000
423	Услуге по уговору	5.900.000
424	Специјализоване услуге	600.000
441	Отплата домаћих камата	19.000.000
465	Остале дотације и трансфери	500.000
472	Накнаде за социјалну заштиту из буџета	3.800.000
481	Донације невладиним организацијама	1.600.000
499	Стална буџетска резерва	1.000.000
499	Текућа буџетска резерва	9.913.000
611	Отплата главнице домаћим кредиторима	62.600.000
	Укупно:	112.576.000

ОПШТИНСКО ВЕЋЕ

411	Плате, додаци и накнаде запослених	2.766.000
412	Соц. доприноси на терет послодавца	498.000
416	Награде запосленима и ост. пос. расходи	2.500.000
	Укупно:	5.764.000

ОПШТИНСКА УПРАВА

	Опште услуге	
411	Плате, додаци и накнаде запослених	81.960.000
412	Соц. доприноси на терет послодавца	14.655.000
414	Социјална давања запосленима	5.000.000
415	Накнаде трошкова за запослене	1.900.000
421	Стални трошкови	13.000.000
422	Трошкови путовања	1.100.000
423	Услуге по уговору	11.300.000
424	Специјализоване услуге	300.000
425	Текуће поправке и одржавање	2.000.000
426	Материјал	7.000.000
482	Порези, обавезне таксе и казне	120.000
483	Новчане казне и пенали по решењу судова	5.000.000
512	Машине и опрема	3.500.000
	Укупно:	146.835.000

ОПШТИНСКА УПРАВА

	Развој заједнице	
511	Зграде и грађевински објекти	42.000.000
	- Спортска хала на Руднику	11.000.000
	- Спортска хала у Такову	6.000.000
	- Адаптација Гимназије	22.000.000
	- Основна школа Прањани	3.000.000
	Укупно:	42.000.000

ОПШТИНСКА УПРАВА

	<i>Пољопривреда</i>	
423	Услуге по уговору	1.250.000
424	Специјализоване услуге	1.500.000
481	Донације невладиним организацијама	50.000
	Укупно:	2.800.000

ФОНД ЗА ЗАШТИТУ ЖИВОТНЕ СРЕДИНЕ

421	Стални трошкови	3.100.000
424	Специјализоване услуге	1.100.000
	Укупно:	4.200.000

МЕСНЕ ЗАЈЕДНИЦЕ

- ПРЕНЕТА СРЕДСТВА САМОДОПРИНОСА ИЗ ПРЕТХОДНЕ ГОДИНЕ-

421	Стални трошкови	414.000
423	Услуге по уговору	10.000
424	Специјализоване услуге	20.000
425	Текуће поправке и одржавање	1.074.000
426	Материјал	114.000
465	Трансфери на истом нивоу власти	2.938.000
511	Зграде и грађевински објекти	460.000
	Укупно:	5.030.000

МЕСНЕ ЗАЈЕДНИЦЕ

421	Стални трошкови	1.970.000
423	Услуге по уговору	630.000
425	Текуће поправке и одржавање	19.350.000
426	Материјал	50.000
441	Отплата домаћих камата	1.370.000
611	Отплата главнице домаћим кредиторима	23.130.000
	Укупно:	46.500.000

ФОНД СОЛИДАРНЕ СТАМБЕНЕ ИЗГРАДЊЕ, ДОМ ЗДРАВЉА

511	Фонд солидарне стамбене изградње	10.230.000
463	Дом здравља	4.000.000

ОСНОВНО ОБРАЗОВАЊЕ

413	Накнаде у натури		50.000
424	Специјализоване услуге		1.500.000
463	Трансфери осталим нивоима власти		52.750.000
	413 - Накнаде у натури	7.764.000	
	415 - Накнаде трошкова за запослене	9.253.000	
	421 - Стални трошкови	17.214.000	
	422 - Трошкови путовања	1.518.000	
	423 - Услуге по уговору	4.621.000	
	424 - Специјализоване услуге	60.000	
	425 - Текуће поправке и одржавање	2.898.000	
	426 - Материјал	4.317.000	
	482 - Порези, обавезне таксе и казне	165.000	
	511 - Зграде и грађевински објекти	3.700.000	
	512 - Машине и опрема	980.000	
	515 - Нематеријална имовина	260.000	
472	Накнаде за социјалну заштиту из буџета		700.000
	Укупно:		55.000.000

СРЕДЊЕ ОБРАЗОВАЊЕ

413	Накнаде у натури		1.550.000
424	Специјализоване услуге		1.150.000
463	Трансфери осталим нивоима власти		21.200.000
	413 - Накнаде у натури	2.270.000	
	415 - Накнада трошкова за запослене	2.030.000	
	421 - Стални трошкови	9.520.000	
	422 - Трошкови путовања	995.000	
	423 - Услуге по уговору	2.070.000	
	425 - Текуће поправке и одржавање	1.150.000	
	426 - Материјал	1.365.000	
	511 - Зграде и грађевински објекти	1.100.000	
	512 - Машине и опрема	650.000	
	515 - Нематеријална имовина	50.000	
472	Накнаде за социјалну заштиту из буџета		700.000
	Укупно:		24.600.000
	Стипендије студената		6.500.000

ДЕЧЈА УСТАНОВА

411	Плате, додаци и накнаде запослених	58.160.000
412	Соц. доприноси на терет послодавца	10.353.000
413	Накнаде у натури	150.000
415	Накнаде трошкова за запослене	100.000
421	Стални трошкови	5.000.000
425	Текуће поправке и одржавање	650.000
426	Материјал	200.000
512	Машине и опрема	400.000
	Укупно:	75.013.000

ЦЕНТАР ЗА СОЦИЈАЛНИ РАД, ДРУШТВЕНЕ И ХУМАНИТАРНЕ ОРГАНИЗАЦИЈЕ

	<i>Центар за социјални рад</i>		
463	Трансфери осталим нивоима власти		7.430.000
	- Расходи центра	1.170.000	
	-Накнаде за социјалну заштиту	6.260.000	
	- Једнократне помоћи	3.300.000	
	- Помоћ у кући старим лицима	1.830.000	
	- Помоћ пор. деце са пос. потребама	1.130.000	
	Укупно:		7.430.000
	<i>Друштвене и хуманитарне организације</i>		
481	Донације невладиним организацијама		6.500.000
	- Црвени крст-ред.делатн.	1.100.000	
	- Народна кухиња	2.400.000	
	-Превоз пензионера	2.400.000	
	-Отале организације	600.000	
	Укупно:		6.500.000

КУЛТУРНИ ЦЕНТАР

411	Плате, додаци и накнаде запослених	13.590.000
412	Соц. доприноси на терет послодавца	2.415.000
414	Социјална давања запосленима	480.000
415	Накнаде трошкова за запослене	130.000
421	Стални трошкови	350.000
422	Трошкови путовања	90.000
423	Услуге по уговору -Бијенале	1.800.000 700.000
425	Текуће поправке и одржавање	200.000
426	Материјал	450.000
482	Порези, обавезне таксе и казне	10.000
483	Новчане казне по решењу судова	30.000
512	Машине и опрема	90.000
	Укупно:	19.635.000

БИБЛИОТЕКА

411	Плате, додаци и накнаде запослених	7.600.000
412	Соц. доприноси на терет послодавца	1.360.000
414	Социјална давања запосленима	20.000
415	Накнаде трошкова за запослене	100.000
421	Стални трошкови	70.000
422	Трошкови путовања	30.000
423	Услуге по уговору	350.000
425	Текуће поправке и одржавање	20.000
426	Материјал	70.000
512	Машине и опрема	50.000
515	Нематеријална имовина	500.000
	Укупно:	10.170.000

МУЗЕЈ РУДНИЧКО-ТАКОВСКОГ КРАЈА

411	Плате, додаци и накнаде запослених	7.917.000
412	Соц. доприноси на терет послодавца	1.421.000
414	Социјална давања запосленима	50.000
415	Накнаде трошкова за запослене	100.000
421	Стални трошкови	450.000
422	Трошкови путовања	70.000
423	Услуге по уговору	950.000
426	Материјал	230.000
515	Нематеријална имовина	50.000
	Укупно:	11.238.000

УСТАНОВА У ОБЛАСТИ ФИЗИЧКЕ КУЛТУРЕ

411	Плате, додаци и накнаде запослених	3.430.000
412	Соц. доприноси на терет послодавца	615.000
414	Социјална давања запосленима	100.000
415	Накнаде трошкова за запослене	90.000
421	Стални трошкови	184.000
422	Трошкови путовања	45.000
423	Услуге по уговору	100.000
425	Текуће поправке и одржавање	60.000
426	Материјал	280.000
481	Донације невладиним организацијама	9.650.000
482	Порези, обавезне таксе и казне	5.000
	Укупно:	14.559.000

ТУРИСТИЧКА ОРГАНИЗАЦИЈА

411	Плате, додаци и накнаде запослених	2.034.000
412	Соц. доприноси на терет послодавца	358.000
414	Социјална давања запосленима	20.000
421	Стални трошкови	410.000
422	Трошкови путовања	250.000
423	Услуге по уговору	763.000
425	Текуће поправке и одржавање	20.000
426	Материјал	100.000
512	Машине и опрема	80.000
	Укупно:	4.035.000

ЈКП “ГОРЊИ МИЛАНОВАЦ”

451	Субвенције јавним нефинансијским предузећима и организацијама	7.840.000
	<i>- Водоснабдевање, пречишћавање отпадних вода и израда пројеката</i>	
	Укупно:	7.840.000

ЈП ЗА ВОДОСНАБДЕВАЊЕ “РЗАВ”

451	Субвенције јавним нефинансијским предузећима и организацијама	8.160.000
	Укупно:	8.160.000

ЈП ЗА ИЗГРАДЊУ ОПШТИНЕ

411	Плате, додаци и накнаде запослених	8.725.000
412	Соц. доприноси на терет послодавца	1.560.000
413	Накнаде у натури	50.000
414	Социјална давања запосленима	550.000
415	Накнаде трошкова за запослене	130.000
416	Награде запосленима и ост. пос. расходи	120.000
421	Стални трошкови	25.435.000
422	Трошкови путовања	92.000
423	Услуге по уговору	1.310.000
424	Специјализоване услуге	7.540.000
425	Текуће поправке и одржавање	40.423.000
426	Материјал	4.945.000
482	Порези, обавезне таксе и казне	160.000
483	Новчане казне и пенали по решењ судова	13.000.000
511	Зграде и грађевински објекти	21.000.000
512	Машине и опрема	1.660.000
515	Нематеријална имовина	150.000
541	Земљиште	10.300.000
Укупно:		137.150.000

ЈП ЗА ПУТЕВЕ

411	Плате, додаци и накнаде запослених	7.207.000
412	Соц. доприноси на терет послодавца	1.290.000
413	Накнаде у натури	25.000
414	Социјална давања запосленима	60.000
415	Накнаде трошкова за запослене	100.000
416	Награде запосленима и ост. пос. расходи	120.000
421	Стални трошкови	1.624.000
422	Трошкови путовања	40.000
423	Услуге по уговору	160.000
425	Текуће поправке и одржавање	12.100.000
426	Материјал	6.600.000
465	Остале дотације и трансфери	1.000.000
482	Порези, обавезне таксе и казне	300.000
511	Зграде и грађевински објекти	23.000.000
512	Машине и опрема	4.500.000
	Укупно:	58.126.000

ЈП “СПОРТСКО - РЕКРЕАТИВНИ ЦЕНТАР”

411	Плате, додаци и накнаде запослених	6.067.000
412	Соц. доприноси на терет послодавца	1.086.000
413	Накнаде у натури	5.000
415	Накнаде трошкова за запослене	90.000
416	Награде запосленима и ост.пос.расходи	100.000
421	Стални трошкови	2.230.000
422	Трошкови путовања	20.000
423	Услуге по уговору	995.000
425	Текуће поправке и одржавање	262.000
426	Материјал	250.000
	Укупно:	11.105.000

ПРИОРИТЕТИ ЗА 2011.ГОД

- ❖ **ГЛАВНА УЛИЦА**
- ❖ **ЛОКАЛНИ ПУТЕВИ**
- ❖ **УЛИЦЕ И ТРОТОАРИ**
- ❖ **СПОРТСКЕ ХАЛЕ**
- ❖ **ВОДОСНАБДЕВАЊЕ**
- ❖ **ПРОСТОРНИ ПЛАН**

ОДЛУКА О ЛОКАЛНИМ КОМУНАЛНИМ ТАКСАМА

-
- ✓ Локална комунална такса је изворни приход јединице локалне самоуправе
 - ✓ Увођење и обвезници локалних комуналних такси дефинисани су Законом о финансирању локалне самоуправе
 - ✓ Члан 7. закона – Одлука се доноси након одржане јавне расправе и то у поступку утврђивања буџета за наредну годину

ЛОКАЛНА КОМУНАЛНА ТАКСА ПЛАЋА СЕ ЗА:

- ❖ **КОРИШЋЕЊЕ ПРОСТОРА НА ЈАВНИМ ПОВРШИНАМА У ПОСЛОВНЕ СВРХЕ**
- ❖ **ИСТИЦАЊЕ ФИРМЕ НА ПОСЛОВНОМ ПРОСТОРУ**
- ❖ **КОРИШЋЕЊЕ ПРОСТОРА ЗА ПАРКИРАЊЕ ДРУМСКИХ, МОТОРНИХ И ПРИКЉУЧНИХ ВОЗИЛА НА УРЕЂЕНИМ И ОБЕЛЕЖЕНИМ МЕСТИМА**
- ❖ **ДРЖАЊЕ МОТОРНИХ, ДРУМСКИХ И ПРИКЉУЧНИХ ВОЗИЛА, ОСИМ ПОЉОПРИВРЕДНИХ ВОЗИЛА И МАШИНА**
- ❖ **ИЗГРАДЊУ ГРАЂЕВИНСКИХ ОБЈЕКТА**
- ❖ **КОРИШЋЕЊЕ РЕКЛАМНИХ ПАНОА**

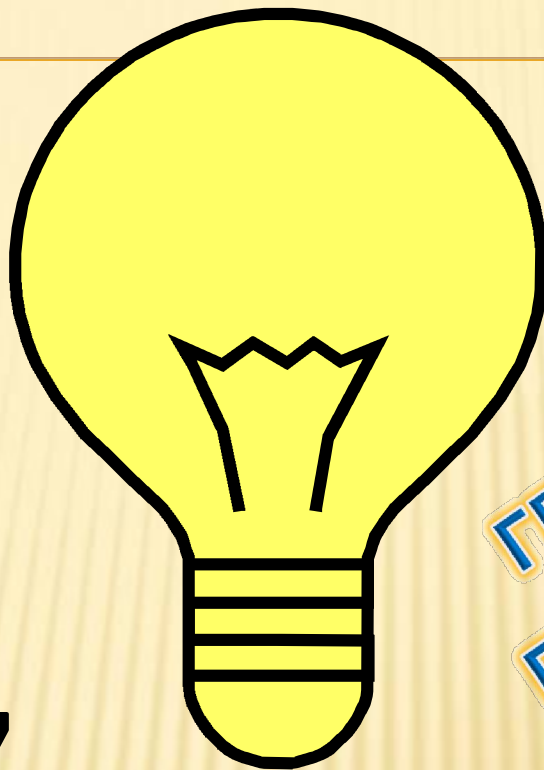
КОМУНАЛНА ТАКСА ЗА ИСТИЦАЊЕ ФИРМЕ НА ПОСЛОВНОМ ПРОСТОРУ ПЛАЋА СЕ У ГОДИШЊЕМ ИЗНОСУ, И ТО:

- | | |
|---|----------------|
| ❖ Делатност трговине нафтом | 300.000 динара |
| ❖ Делатност банкарства | 300.000 динара |
| ❖ Заступници мобилне телефоније | 300.000 динара |
| ❖ Организатори игара на срећу | 300.000 динара |
| ❖ Делатности из области ПТТ саобраћаја | 300.000 динара |
| ❖ Делатности из области електропривреде | 300.000 динара |

**ТАКСА ЗА ИСТИЦАЊЕ ФИРМЕ ЗА ПРАВНА ЛИЦА И
ЊИХОВЕ ПОСЛОВНЕ ЈЕДИНИЦЕ ПЛАЋА СЕ У ГОДИШЊЕМ
ИЗНОСУ, И ТО:**

Велика правна лица	120.000 динара
Средња правна лица	60.000 динара
Мала правна лица	24.000 динара

Ваше
ЖЕЉЕ,
ПОТРЕБЕ,
ПРИОРИТЕТИ,



ГРАЂАНИ,
ПЛАНИРАЈТЕ
ОПШТИНСКИ БУЏЕТ