



ОПШТИНСКА УПРАВА  
ОПШТИНА ГОРЊИ МИЛАНОВАЦ  
Таковска бр. 2  
32300 Горњи Милановац

**Предмет јавне набавке** - Извођење радова на изградњи водовода у Брђанима

Питања:

- 1) Molimo Vas da definišete dimenziju dvokrilne ulazne kapije u okviru I Pripremni radovi za Rezervoar R4 i Rezervoar R5?
- 2) Da li pozije u okviru I Pripremni radovi za Rezervoar R4 i Rezervoar R5, Postavlja stubovam ograde, Ugradnja pocinkovane žice za zatezanje, Ugradnja ograde od žičanog pletiva, Ugradnja tri reda bodljikave žice, Ugradnja dvokrilne ulazne kapije, podrazumevaju samo ugradnju ili je u predmetne pozicije uljučena nabavka potrebnog materijala, izrada i montaža?
- 3) Molimo Vas da nam dostavite šeme bravarije za pozicije III Bravarski radovi za Rezervoar R4 i Rezervoar R5.
- 4) Molimo Vas da definišete dimenziju fiksne žaluzine za poziciju u okviru III Bravarski radovi za Rezervoar R4 i Rezervoar R5.
- 5) Molimo Vas da za poziciju ograde u okviru III Bravarski radovi za Rezervoar R4 i Rezervoar R5, definišete visinu ograde, kao i materijale od kojih je ogradu potrebno izraditi.
- 6) S obzirom da je za pozicije III Bravarski radovi za Rezervoar R4 i Rezervoar R5, navedena samo izrada , molimo Vas za pojašnjenje da li predmetne pozicije podrazumevaju samo izradu ili pozicije podrazumevaju nabavku materijala, izradu i montažu.
- 7) Molimo Vas da definišete razvijene širine za pozicije opšivki u okviru IV Limarki radovi za Rezervoar R4 i Rezervoar R5.
- 8) Molimo Vas da definišete prečnik i dužinu PVC cevi za nivometar za poziciju u okviru Montažnih radova za Rezervoar R4 i Rezervoar R5.
- 9) Molimo Vas da dostavite crtež za poziciju Izrada betonske izlivne glave u okviru Raznih radova za Rezervoar R4 i Rezervoar R5 ili da definišete dimenzije izlivne glave i količine betona i aramtуре potrebne za izradu predmetne pozicije.
- 10) Molimo Vas da definišete debljinu betona za betoniranje prilaza rezervoaru za poziciju u okviru Raznih radova za Rezervoar R4 i Rezervoar R5.
- 11) Molimo Vas da definišete prečnik TPE cevi za ispust za poziciju Montaža cevi od TPE za ispust u okviru Raznih radova za Rezervoar R4 i Rezervoar R5 i da li predmetna pozicija podrazumeva samo montažu ili je u predmetnu poziciju uključena i nabavka cevi.
- 12) Molimo Vas da definišete prečnik PVC cevi za odvod za poziciju Ugradnja PVC cevi za odvod u okviru Raznih radova za Rezervoar R4 i Rezervoar R5 i da li predmetna pozicija podrazumeva samo montažu ili je u predmetnu poziciju uključena i nabavka cevi.
- 13) Molimo Vas da definišete dimenziju žabljih poklopaca za poziciju u okviru Raznih radova za Rezervoar R4 i Rezervoar R5, kao i da li predmetna pozicija podrazumeva samo montažu, kako je navedeno u opisu pozicije ili je potrebna i nabavka žabljeg poklopca.

- 14) Molimo Vas za pojašnjenje pozicija Popravka izvedene HI unutra i Popravka izvedene HI unutra u okviru Raznih radova za Rezervoar R4 i Rezervoar R5, kolika je površina hidroizolacije koju je potrebno popraviti, kao i koji su materijali i slojevi hidroizolacije koju je potrebno izvesti.
- 15) Za poziciju Izrada AB horizontalnih ploča zatvaračnice u okviru III Betonski i armirački radovi za Rezervoar R5 navedena je količina -0,60 m<sup>3</sup>, molimo Vas za pojašnjenje zašto je količina u minusu.
- 16) Molimo Vas da za pozicije u okviru IV Izolaterski radovi za Rezervoar R5 definišete vrste materijala i potrebne slojeve hidroizolacije, kao i vrste materijala i debljine potrebne termoizolacije.
- 17) Molimo Vas da definišete dimenzije anker poloča za poziciju Ugradnja čeličnih anker ploča u okviru Raznih radova za Rezervoar R5, kao i da li predmetna pozicija podrazumeva sama ugradnju, kako je to navedeno u opisu ili je potrebno uključiti i nabavku materijala.
- 18) Molimo Vas da definišete vrstu hidroizolacije unutrašnjih betonskih zidova i ploča Buster crpne stanice.
- 19) Molimo Vas da definišete dimenzije ventilacione glave za Buster crpnu stanicu i da li pozicija podrazumeva samo izradu, kako je to navedeno u opisu ili predmetna pozicija podrazumeva nabavku materijala, izradu i montažu ventilacione glave.

Одговори:

1. Двокрилна капија 2x 200 цм
2. Позиције обухватају набавку потребног материјала, израду и уградњу
3. Скенирано из пројекта у прилогу
4. Димензије жалюзине су 40/40 а округла жалюзине Ф 300 мм у раму од НОР профила
5. Ограда на бетонским стубовима 3,15 м са темељом 50/50 од поцинкованог жичаног плетива Ф2/40 мм и затегама Ф4 мм, висине 2 м, са три реда бодљикаве жице по врху
6. Позиције обухватају набавку материјала, транспорт, израду и уградњу
7. РШ 66 цм
8. Исти опис за Р4 и Р5 : набавка, транспорт и монтажа ПВЦ цеви за нивоментар Ф 200 мм, L= 290 цм , пречник дужина
9. Изливна главе за Р4 и Р5, исти опис: МБ 30, 2 м<sup>3</sup> RA 60 kg
10. МБ 20, лакоармирана плоча д=15 цм
11. За Р4 и Р5 су исти описи: Испуст, прелив и дренаже воде са припадајућим фитинзима ван објекта ТПЕ Ф75 мм, NP 6 bar; позиције обухватају набавку, транспорт и монтажу
12. За Р4 и Р5: ПВЦ цеви Ф 50 мм – обухваћена набавка, транспорт и монтажа
13. Позиција подразумева набавку и уградњу жабљих поклопаца ТПЕ Ф 90, NP 6 bar
14. За **Р4**: Поправка хидроизолације унутра је у укупној површини 13м<sup>2</sup> (равних и косих површина доње плоче)+10,5 м<sup>2</sup> (горње плоче одоздо)+21,5м<sup>2</sup> (доње плоче рез и затварачнице) + 38 м<sup>2</sup> (унутрашњих вертикалних површина обимних зидова) док су количине за Р5 дате предмером по позицијама; Унутра хидроизолацију треба извршити пенетрационим премазима, водонепропусним, неорганског порекла, одобреним за употребу у објектима који држе и транспортују пијаћу воду са атестима. Спољашња изолација исти описи као за рез Р5 (поз 1 и поз 2). **За Р5**, спољна изолација ће се радити **за поз 1 (17 м<sup>2</sup>)**: кондор 4, неармирани бетон МБ 20 д=3 до 5 цм, земљани насип 80 цм **поз 2 (74 м<sup>2</sup>)**: хладан премаз битулитом+2 премаза врућим битуменом (2x2 кг/м<sup>2</sup>)

**поз 3 (15 м2), поз 4 (38м2), поз 5( 10,5м2 ), поз 6(33,5м2)** : израда заштите изолације пенетрационим премазима, водонепропусним, неорганског порекла, одобреним за употребу у објектима који држе и транспортују пијаћу воду са атестима

15. Грешком је количина у минусу. Треба да стоји 0,60 м3

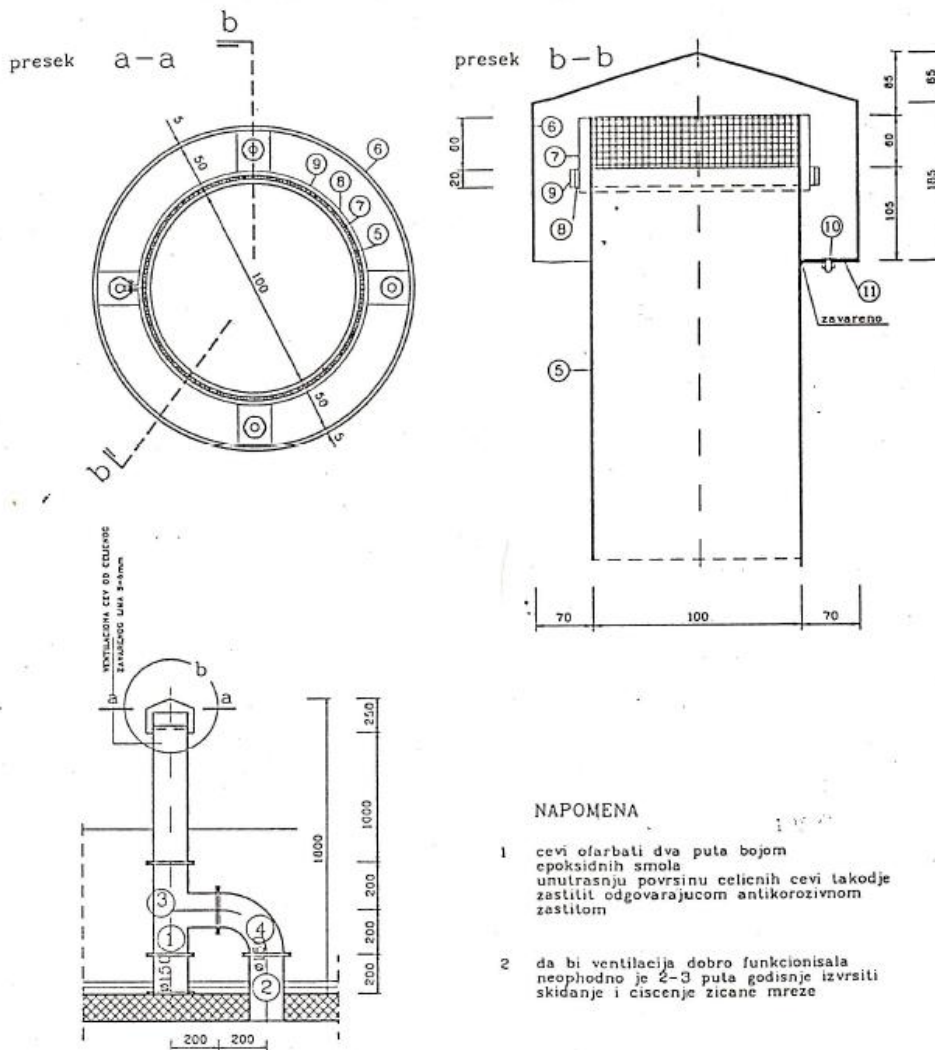
16. Одговор је дат кроз одговор на питање бр. 14

17. Анкер плочице 200x200 мм, д=6 мм

18. Хидроизолацију извести премазом типа „пенетрат“ у свему према упутству произвођача

19. У прилогу достављамо детаљ вентилационе главе са потребним димензијама; позиција обухвата набавку материјала, транспорт и уградњу.

## DETALJ VENTILACIJE



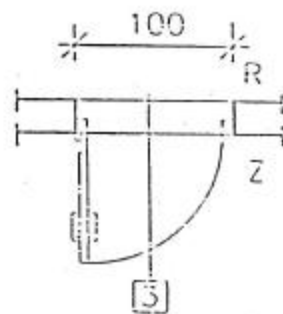
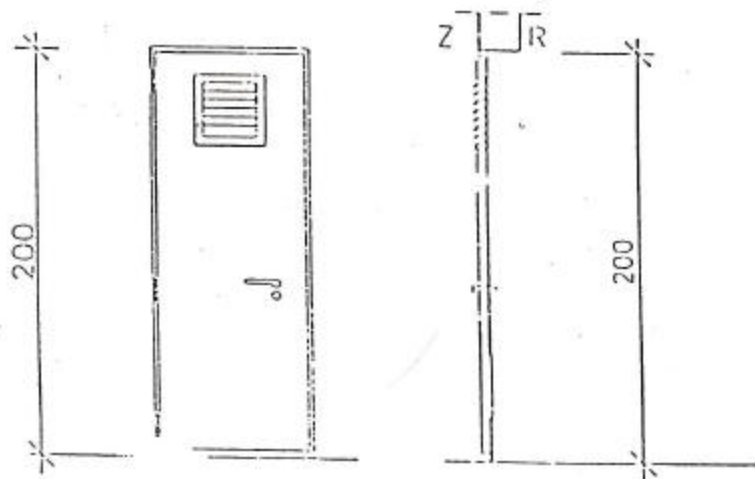
### NAPOMENA

- cevi obojati dva puta bojom epoksidnih smola unutrašnju površinu celicnih cevi takodje zastiti odgovarajucom antikorozivnom zastitom
- da bi ventilacija dobro funkcionisala neophodno je 2-3 puta godisnje izvršiti skidanje i ciscenje zicane mreze

### SPECIFIKACIJA MATERIJALA

- |  |  |
|--|--|
| ① FF KOMAD ø100mm                          | ⑦ MESINGANA ZICANA MREZA SA OKCIMA 20-30mm |
| ② FF KOMAD ø100mm                          | ⑧ PVC TRAKA VELIKE ELASTICNOSTI 3/25mm     |
| ③ T KOMAD ø100/100mm                       | ⑨ OBUJNICA OD NERDIAJUĆEG MATERIJALA       |
| ④ Q KOMAD ø100/90°                         | ⑩ VIJAK M8/30 SA MATICOM I SAJBNOM         |
| ⑤ VENTILACIONA CEV ø100mm OD CELIČNOG LIMA | ⑪ CELIČNI LIM 250/40/5mm                   |
| ⑥ ZASTITNA KAPA OD CELIČNOG LIMA s=5mm     |  |

# JEDNOKRILNA METALNA VRATA SA ZALUZHOM U GORNJEM DELU



DESNO OTVARANJE, 100/200

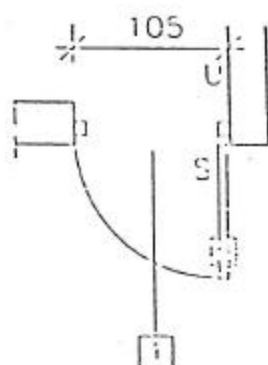
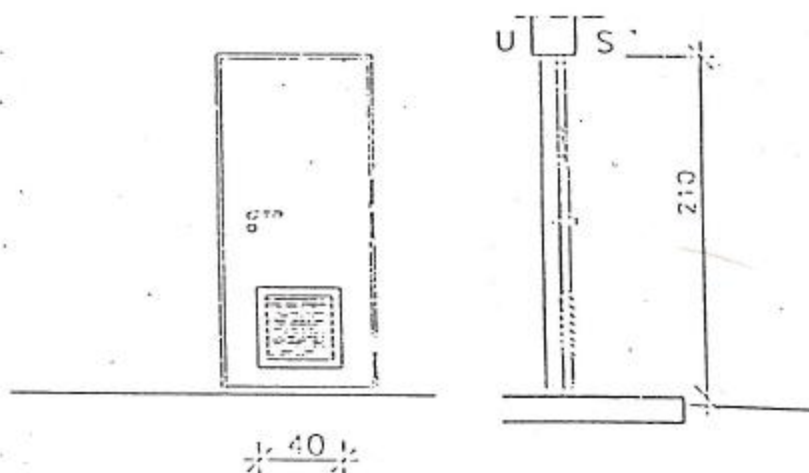
## TEHNIČKI OPIS:

JEDNOKRILNA METALNA VRATA SA FIKSNOM ZALUZHOM U GORNJEM DELU, KONSTRUKCIJE OD CELICNIH KUTIJASTIH PROFILA I UGOČNIKA, JEDNOSTRUKO OBLOZENA CELICNIM DEKAPRIRANIM LIMOM.

U GORNJEM DELU VRATA UGRADJUJU SE FIKSNE ZALUZHNE KONSTRUKCIJE OD CELICNIH LIMOVA, A SA ZADNJE STRANE ZALUZHNE POSTAVLJA SE MEDINGANA MREZA KAO ZASTITA PROTIV INSEKATA.

VRATA SNABDETI SVIM POTREBNIM OKOVOM, MEHANIZMOM ZA OTVARANJE, ZATVARANJE I BRAVOM SA TRI KLJUČA, ANTIKOROZIVNA ZASTITA TIP: 1

# JEDNOKRILNA METALNA VRATA SA ZALUZINOM U DONJEM DELU



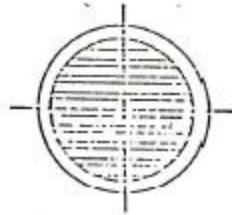
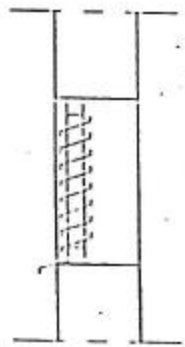
LEVO OTVARANJE 105/210

## TEHNIČKI OPIS:

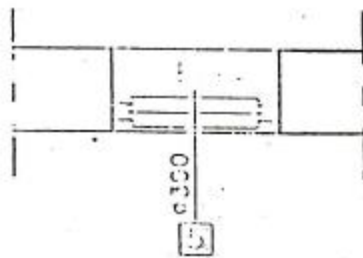
JEDNOKRILNA METALNA VRATA SA FIKSNOM ZALUZINOM U DONJEM DELU, KONSTRUKCIJE OD CELICNIH KUTIJASTIH PROFILA I UGAONIKA, DVOSTRUKO ODLOZENA CELICNIM DEKAPIRANIM LIMOM, SA ISPUKOM OD MINERALNE VUNE. U DONJI DEO VRATA UGRADJUJU SE FIKSNE ZALUZINE KONSTRUKCIJE OD CELICNIH LIMOVA, A SA ZADNJE STRANE ZALUZINE POSTAVLJA SE MESHIGANA MREZA KAO ZASTITA PROTIV INSEKATA.

VRATA SNABDETI SVIM POTREBNIM OKOVOM, MEHANIZMOM ZA OTVARANJE, ZATVARANJE BRAVOM SA TRI KLJUČA, ANTIKOROZIVNA ZASTITA, TIP: 1

## FIKSNE METALNE ZALUZINE



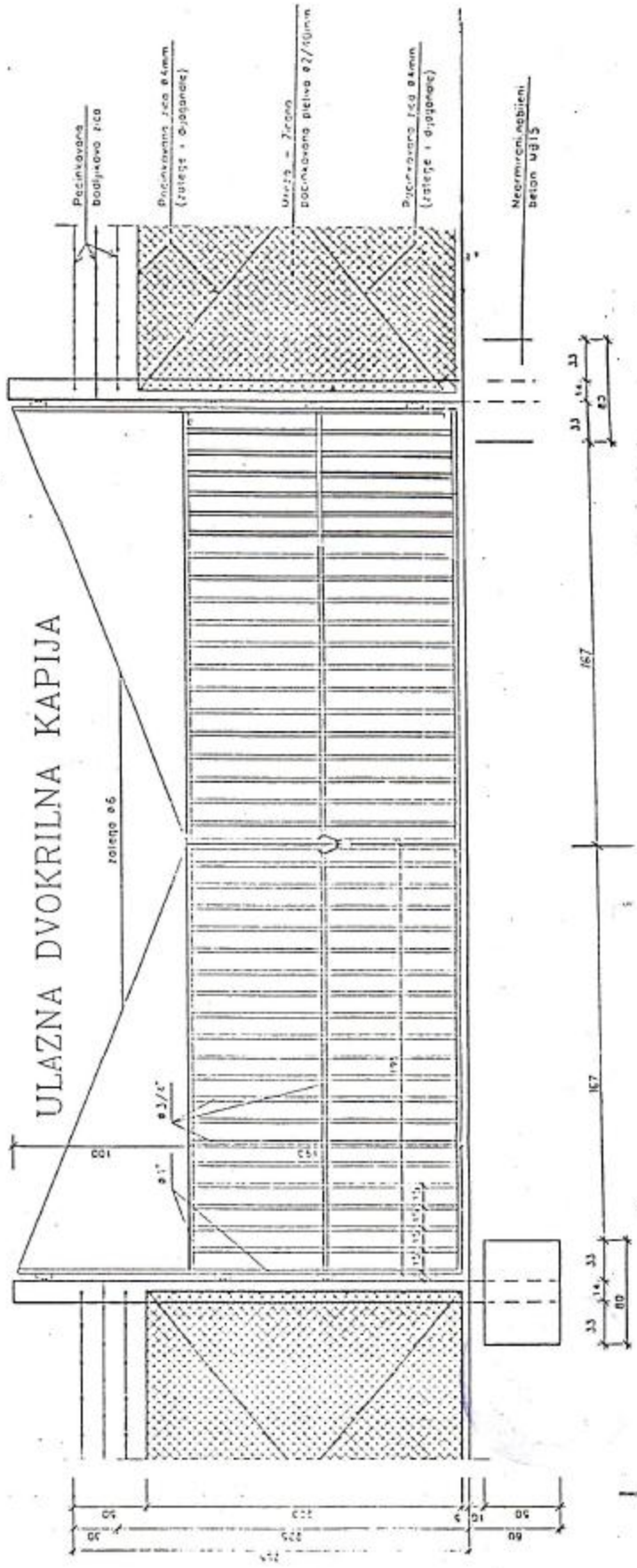
∅ 300mm



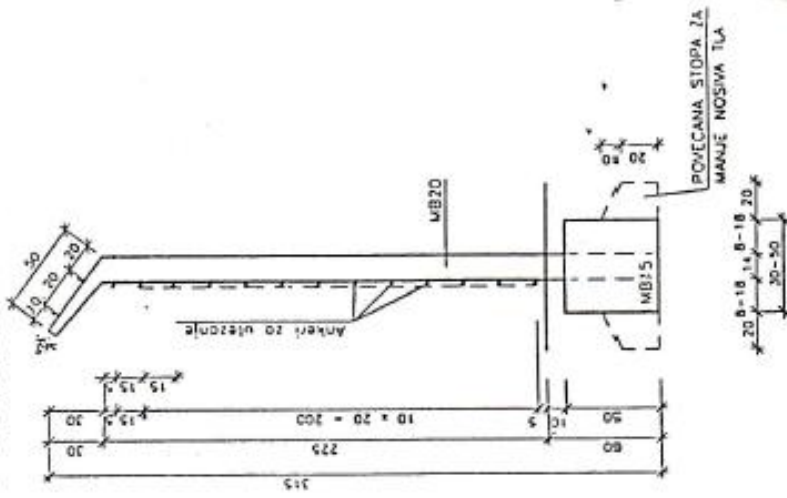
### TEHNIČKI OPIS:

METALNE FIKSNE ZALUZINE, U ODGOVARAJUĆEM RAMU, KONSTRUKCIJE OD HLADNO  
PROFILISANIH ČELIČNIH LIMOVA,  
SA ZADNJE STRANE ZALUZINA POSTAVLJA SE PLETENA MESHINGANA ZICA (OKKA 5/5mm)  
KAO ZASTITA PROTIV INSEKATA  
ANTIKOROZIVNA ZASTITA TIP: 1

# ULAZNA DVOKRILNA KAPIJA



# POPRECNI PRESEK



# OGRADA OKO POSTROJENJA

